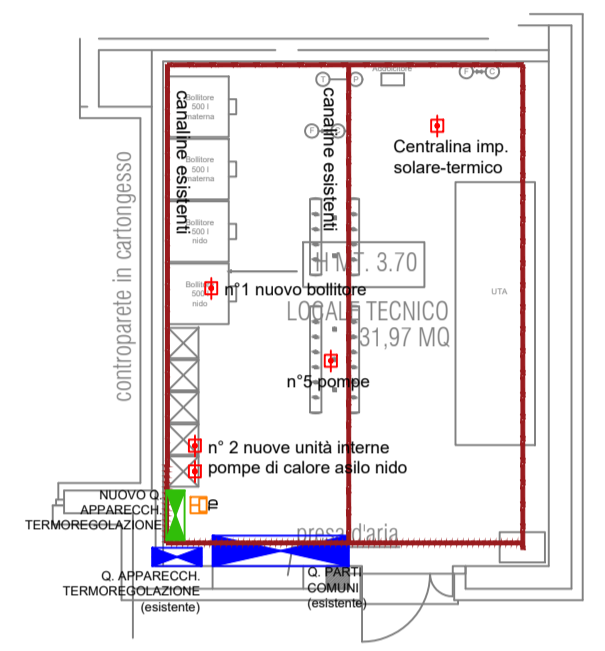
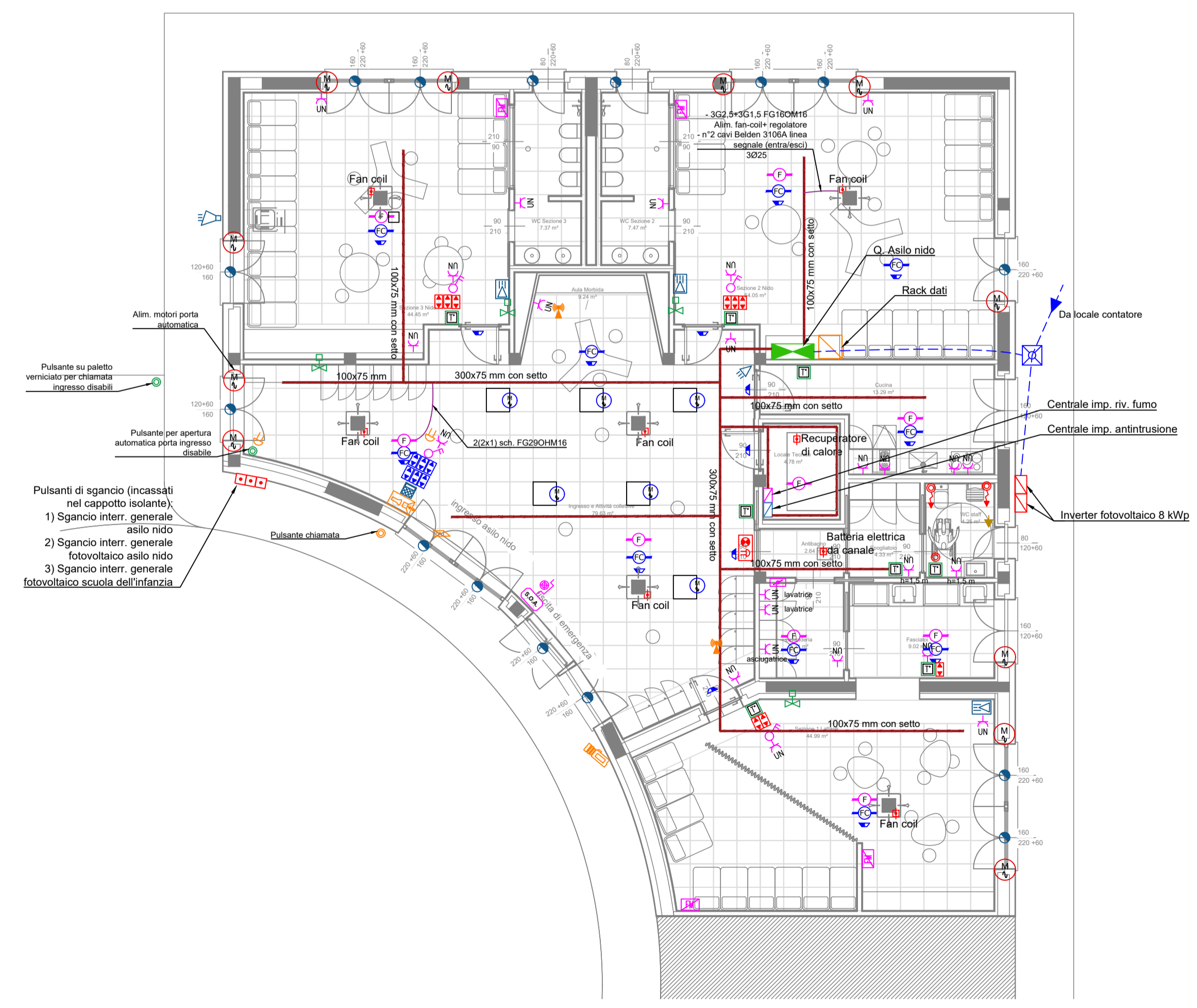


N.B.
 - I TUBI POSTI ENTRO PARETI COMBUSTIBILI (NON DI CLASSE 0) DEVONO ESSERE CONFORMI A ALLA NORMA CEI EN 61386-1 (PROVA DEL FILO INCANDESCENTE A 850°) (AD ES. GEWISS TIPO GREEN WALL). ALOGEN FREE E PRESENTARE GRADO DI PROTEZIONE IP4X ANCHE IN CORRISPONDENZA DELL'INGRESSO NELLE SCATOLE DI DERIVAZIONE O PORTAFRUTTI, QUALORA LA TUBAZIONE CONTENGA CAVI A SEMPLICE ISOLAMENTO.
 - LE SCATOLE PORTAFRUTTO E LE CASSETTE POSATE AD INCASSO O SEMINCASSO ENTRO CAVITÀ DI PARETI COMBUSTIBILI O INCOMBUSTIBILI ED ANCHE ENTRO CONTROSOFFITTI DEVONO AVER SUPERATO LA PROVA DEL FILO INCANDESCENTE A 850 ° C (AD ES. SCATOLE GEWISS SERIE GREEN WALL).
 - TUTTI MORSETTI DI CONNESSIONE/DERIVAZIONE VANNO MESSI IN SCATOLE IP 40.
 - TUTTI GLI STAFFAGGI A SOFFITTO O A PARETE (AD ESEMPIO PER CANALINE, PORTACAVI, QUADRI, ECC.) DOVRANNO ESSERE IDONEI E CERTIFICATI PER ZONA SISMICA 3.
 - IN TUTTI GLI ATTRAVERSAMENTI DELLE CONDUTTURE ELETTRICHE DELLE PARETI DI COMPARTIMENTAZIONE REI DOVRA' ESSERE RIPRISTINATO CON OPPORTUNE BARRIERE CERTIFICATE IL GRADO REI ORIGINALE. ANCHE IN CASO DI INCASSO DI APPARECCHIATURE ELETTRICHE IN PARETI REI SI DOVRA' COMUNQUE GARANTIRE IL RIPRISTINO DEL GRADO REI ORIGINARIO.
 - PER LE DERIVAZIONI DEI CIRCUITI DI SICUREZZA NON INCASSATE IN PARETI INCOMBUSTIBILI, VANNO UTILIZZATI MORSETTI IN CERAMICA POSTI IN SCATOLE IN MATERIALI PLASTICO 850° (PROVA DEL FILO INCANDESCENTE).
 - TUTTI I CAVI (DI POTENZA E DI SEGNALE) DEVONO AVERE CLASSE DI REAZIONE AL FUOCO MINIMA Cca-s1-d1-a1



DISTRIBUZIONE IMPIANTI ELETTRICI PER IMPIANTI MECCANICI AL SERVIZIO DELL'ASILO NIDO PRESENTI NEL LOCALE TECNICO ESISTENTE NELLA SCUOLA DELL'INFANZIA



LEGENDA SIMBOLI ELETTRICI

| | | | |
|--|--|--|--|
| | QUADRO ELETTRICO | | PULSANTE DI TAGLIATAZIONE CHAMATA DA BAGNO |
| | PASSERELLA IN ACCIAIO ZINCATO A FILO (DIMENSIONI RIPORTATE A DISEGNO) | | PULSANTE A TRIANTE CHAMATA BAGNO |
| | TUBAZIONE INTERRATA | | TARGA OTTICO/ACUSTICA CHAMATA BAGNO |
| | CORDA DI RAME NUDA 35 mmq | | RIVELATORE OTTICO DI FUMO |
| | COLLEGAMENTO EQUIPOTENZIALE | | RIVELATORE OTTICO DI FUMO INSTALLATO NEL CONTROSOFFITTO |
| | PRESA 2P+T - UNIVERSALE P30 SCHUKO/BIVALENTE 10/16 A - IP40/IP55 | | DISPOSITIVO OTTICO PER SEGNALIZAZIONE INTERVENTO RIVELATORE DI FUMO |
| | INTERRUTTORE LUMINOSO BIPOLARE PER ABLITAZIONE/DISABILITAZIONE DI TUTTE LE PRESE NEL LOCALE | | SEGNALIZAZIONE OTTICO ACUSTICA ALLARME INCENDIO DI TIPO INDIRIZZATO |
| | SCATOLA 503 VIUTA PER PREDISPOSIZIONE PRESA FM | | PULSANTE A ROTTURIA DI VETRO ALLARME INCENDIO |
| | PRESA DATI RJ45 CAT 6 IP40/IP55 | | SERRANDA TAGLIARUCCO MOTORIZZATA CON FINECORSA COMPLETA DI MODULO ATTUATORE E INGRESSI INA - INC |
| | PREDISPOSIZIONE ACCESS-POINT DA INSTALLARSI NEL CONTROSOFFITTO (N°1 PRESA DATI RJ45) | | CONTATTO MAGNETICO PORTA IMP. ANTINTRUSIONE |
| | PULSANTE PER ALZA/ABBASSA TENDA | | RIVELATORE VOLUMETRICO IMP. ANTINTRUSIONE |
| | ALIMENTAZIONE MOTORE TENDA | | PREDISPOSIZIONE RIVELATORE VOLUMETRICO IMP. ANTINTRUSIONE |
| | PREDISPOSIZIONE PULSANTE PER ALZA/ABBASSA TENDA VELUX (DA VERIFICARE CON LA D.L.) | | SIRENA ESTERNA IMP. ANTINTRUSIONE |
| | PREDISPOSIZIONE ALIMENTAZIONE MOTORE TENDA VELUX (DA VERIFICARE CON LA D.L.) | | TASTERA IMP. ANTINTRUSIONE |
| | PUNTO DI ALIMENTAZIONE UTENZA IMPIANTO MECCANICO COMPLETO DI QUADRETTI PER CONTROLLARE TERMOREGOLAZIONE, FUSIBILI E RELE' D'APPOGGIO | | TELECAMERA DA ESTERNO (da collegare all'NVR delle parti comuni) |
| | COLLETTORE CON ELETTROVALVOLE TESTINE CIRCUITO PAVIMENTO RADIANTE | | ELETTROSERRATURA |
| | COLLEGAMENTO SONDA AMBIENTE (PREVISTA IN ALTRA FORNITURA) | | SUONERIA CAMPANELLO CHIAMATA FUORIORTA |
| | PULSANTE DI SGANCIO D'EMERGENZA LINEA ELETTRICA COLLEGATO CON CAVO FT180M16 | | POSTAZIONI VIDEOFONICA INTERNA DA COLLEGARE AD IMPIANTO ESISTENTE |

FUTURA LA SCUOLA PER L'ITALIA DI DOMANI
 Finanziato dall'Unione europea NextGenerationEU

PNRR M4C1 - 1.1 Min. Istruzione - PIANO ASILO NIDO E INFANZIA
 C.U.P. F18H22001420006
 POTENZIAMENTO POLO INFANZIA - ASILO NIDO
 Progetto Esecutivo

COMMITTENTE
 Amministrazione Comunale di Forno San Giovanni

TIPOLOGIA / TITOLO DELL'ELABORATO
 Impianti f.m. e speciali - Piano terra
 24_04_BG_EG_EL_01_00

UBICAZIONI OPERE
 Via Caravaggio, Forno San Giovanni (BG)

COMUNE DI FORNO SAN GIOVANNI (BG)

EG EL_01

REV./DATA
 00 /ottobre 2024

SCALA
 1:100

R.U.P. Ing. Fabio Carminati - Assistente R.U.P. Geom. Lidia Villa

Sede Municipale: P.zza San. Giovanni, 1 - 24040 Forno San Giovanni - BG - P.IVA 00762050169 - C.F. 84002310161 Telefono 0363 57666 www.comune.fornovosangiobanni.bg.it

| | | |
|--|-------------------------|--|
| Progettista architettonico | Arch. Letizia Vanelli | |
| Progettista strutture e sicurezza | Ing. Bruno Naldini | |
| Progettista impianti meccanici | Ing. Ferruccio Galmozzi | |
| Progettista impianti elettrici | Ing. Fabio Corbani | |