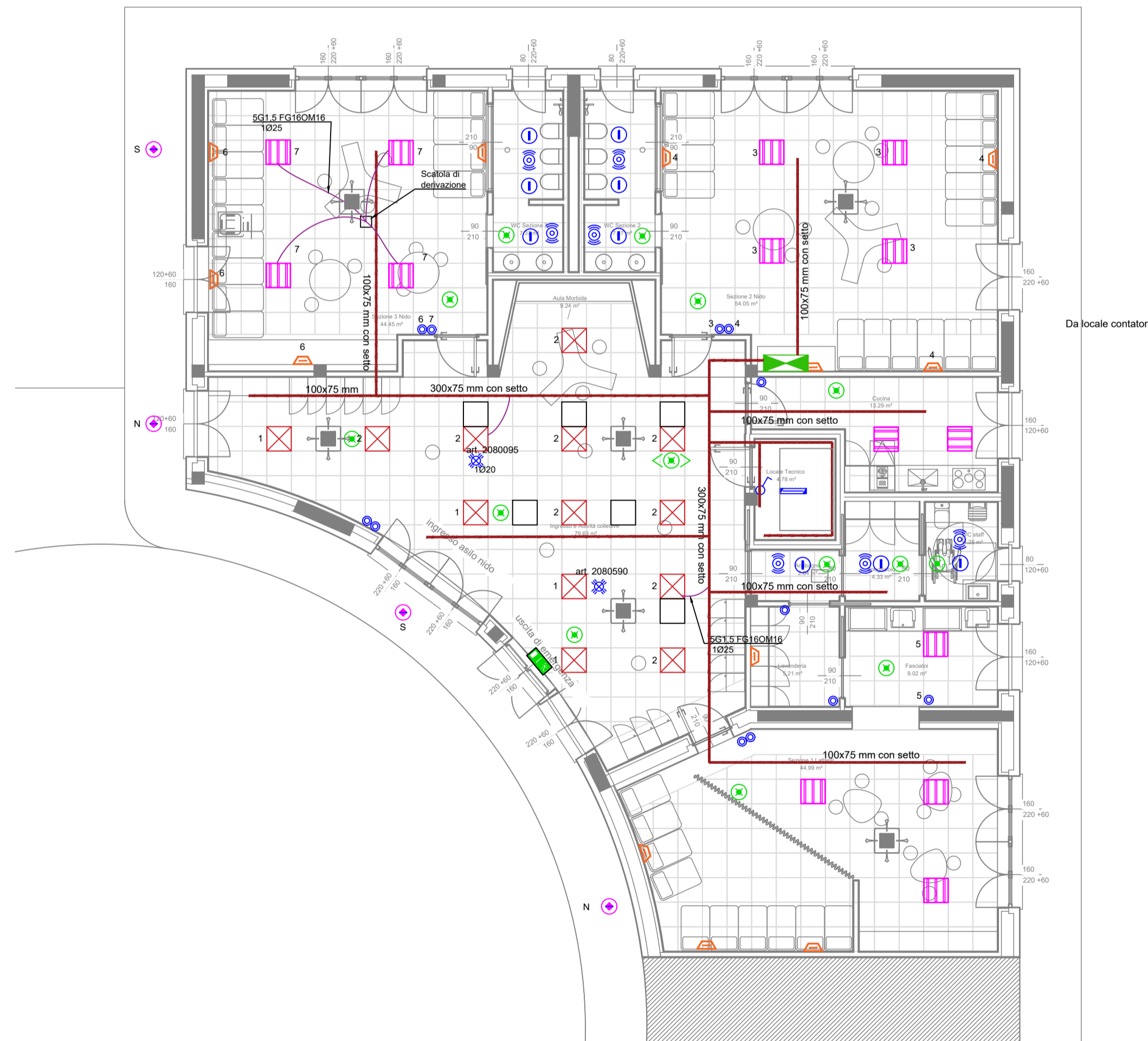


N.B.
 - I COLLEGAMENTI FRA FARETTI IN PARALLELO VANNO ESEGUITI SEMPRE CON CAVI FG16(O)M16 O FTG18 SPELANDO IL CAVO (GUAINA E CONDUTTORI) IL MINIMO NECESSARIO PER LA CONNESSIONI AL FARETTO;
 - TUTTI MORSETTI DI CONNESSIONE/DERIVAZIONE VANNO MESSI IN SCATOLE IP 40.
 - PER LE DERIVAZIONI DEI CIRCUITI DI SICUREZZA NON INCASSATE IN PARETI INCOMBUSTIBILI, VANNO UTILIZZATI MORSETTI IN CERAMICA POSTI IN SCATOLE IN MATERIALI PLASTICO 850° (PROVA DEL FILO INCANDESCENTE).
 - AI FINI DELLA SICUREZZA ANTISIMICA TUTTI GLI APPARECCHI ILLUMINANTI 60x60 cm PER POSA NEL CONTROSOFFITTO DEVONO ESSERE FISSATI A SOFFITTO TRAMITE CATENELLA DI SICUREZZA.

LEGENDA SIMBOLI ELETTRICI

	QUADRO ELETTRICO		APPARECCHIO ILLUMINANTE PER ILLUMINAZIONE DI SICUREZZA, AUTONOMO, DA INCASSO, AUTONOMIA 2 h., CON PITTORGRAMMA "SOSTA DI SICUREZZA"
	INTERRUTTORE		PANNELLO LED 595x595 mm DA INCASSO IN CONTROSOFFITTO 600x60 cm, 31 W, 3498 lm, PUSI DIMM, LUCIDA, DIFFUSORE OPALÉ (Marca: ES SYSTEM mod. MODERNA 2 MP o app. equiv.)
	PULSANTE PER ACCENSIONE/REGOLAZIONE LUCI		FARETTO DA INCASSO A LED 18 W, 1800 lm, FASOO 1107, P44 (Marca: OPPLÉ Mod. LED DOWNLIGHT o app. equiv.)
	RIVELATORE DI PRESENZA A 360° DA INCASSO NEL CONTROSOFFITTO PER ACCENSIONE E REGOLAZIONE LUCI (DALI) (Marca: THEBEN mod. 2080095 (master) 2080590 (slave) o app. equiv.)		PANNELLO LED 595x595 mm DA INCASSO IN CONTROSOFFITTO 600x60 cm, 35 W, 4300 lm, DALI 2 (Marca: ES SYSTEM mod. FLAT OP o app. equiv.)
	RIVELATORE DI PRESENZA A 360° DA INCASSO NEL CONTROSOFFITTO PER ACCENSIONE LUCI (Marca: THEBEN mod. 1030016 o app. equiv.)		APPARECCHIO ILLUMINANTE A PARETE, LUCE INDIRETTA, 29 W, 2300 lm, PUSH DIMM (Marca: LED C4 mod. NEU RECTANGULAR o app. equiv.)
	APPARECCHIO ILLUMINANTE PER ILL. DI SICUREZZA, AUTONOMO, DA INCASSO, AUTONOMIA 3 h., OTTICA SIMMETRICA (Marca: ES-SYSTEM mod. COBRA AL o app. equiv.)		APP. ILL. A PLATONE, LED 20 W, 2600 lm, IP65 (Marca: OPPLÉ Mod.ECOMAX C2 o app. equiv.)
	APPARECCHIO ILLUMINANTE PER ILLUMINAZIONE DI SICUREZZA, AUTONOMO, DA INCASSO, AUTONOMIA 3 h., OTTICA ASIMMETRICA (Marca: ES-SYSTEM mod. COBRA AL o app. equiv.)		APPARECCHIO ILLUMINANTE A SOFFITTO, IP65, LED 16 W, CON MORSETTERIA ENTRA/FUORI (Marca: SONOZE Mod.ARA o app. equiv.) (da collegare al Q. Parti comuni)



FUTURA LA SCUOLA PER L'ITALIA DI DOMANI

Italiaidomani

Ministero dell'Università e della Ricerca

Finanziato dall'Unione europea NextGenerationEU

PNRR M4C1 - 1.1 Min. Istruzione - PIANO ASILI NIDO E INFANZIA
 C.U.P. F18H22001420006
 POTENZIAMENTO POLO INFANZIA - ASILO NIDO
 Progetto Esecutivo

COMMITTENTE
 Amministrazione Comunale di Fornovo San Giovanni

TIPOLOGIA / TITOLO DELL'ELABORATO
 Impianto di illuminazione - Piano terra
 24_04_BG_EG_EL_02_00

UBICAZIONI OPERE
 Via Caravaggio, Fornovo San Giovanni (BG)

COMUNE DI FORNOVO SAN GIOVANNI (BG)

EG EL_02

REV./DATA
 00 /ottobre 2024

SCALA
 1:100

R.U.P. Ing. Fabio Carminati - Assistente R.U.P Geom. Lidia Villa

Sede Municipale: P.zza San. Giovanni, 1 - 24040 Fornovo San Giovanni - BG - P.IVA 00762050169 - C.F. 84002310161 Telefono 0363 57666 www.comune.fornovosangiovanni.bg.it

Progettista architettonico	Arch. Letizia Vanelli	
Progettista strutture e sicurezza	Ing. Bruno Naldini	
Progettista impianti meccanici	Ing. Ferruccio Galmozzi	
Progettista impianti elettrici	Ing. Fabio Corbani	

COMMESSA N. 04/24