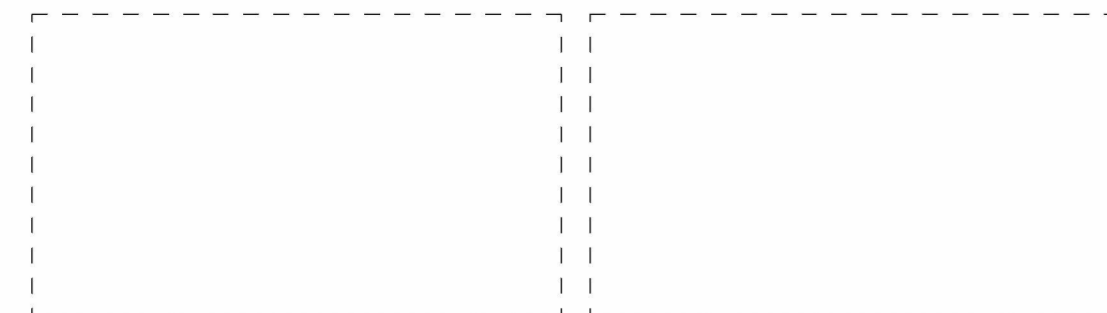
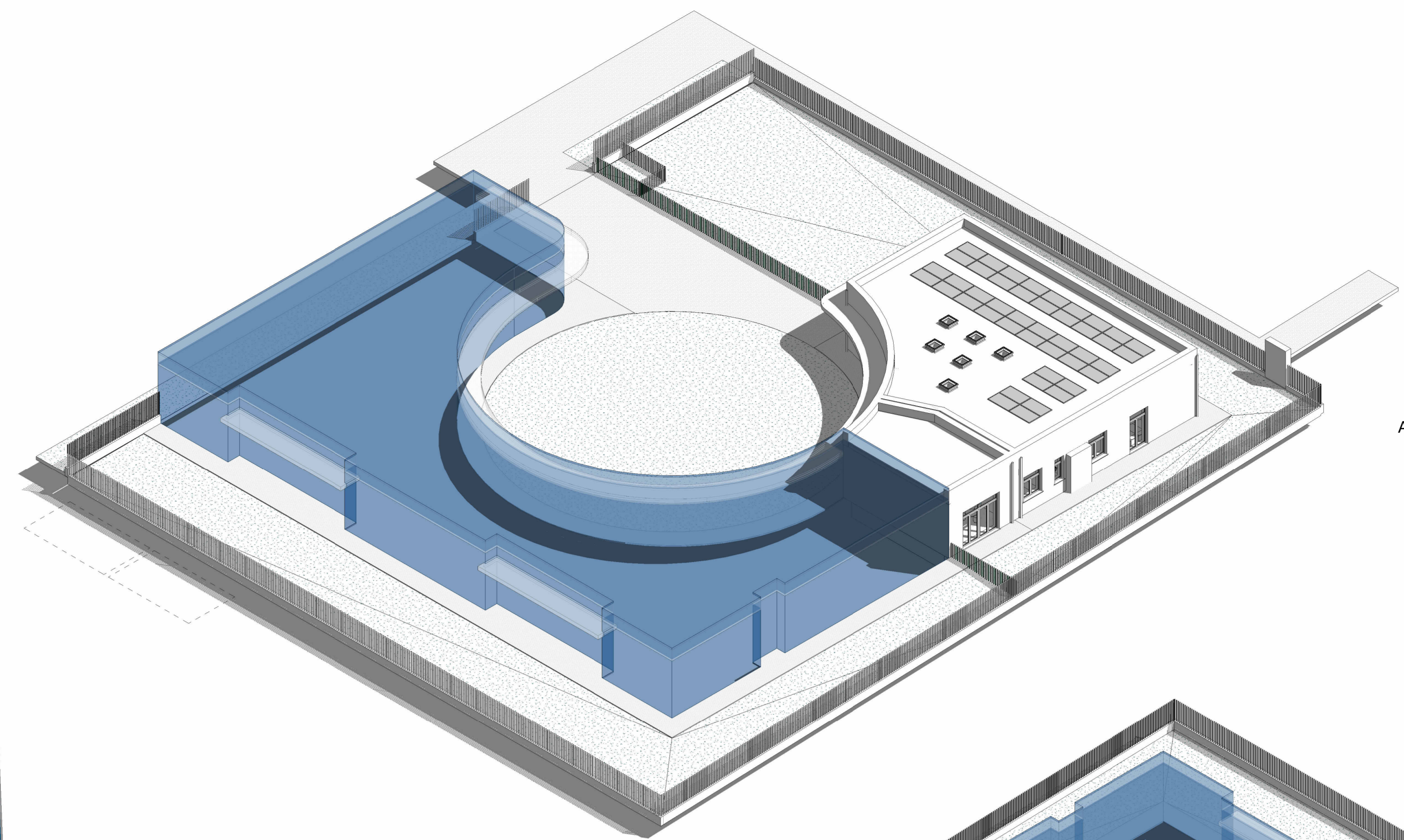


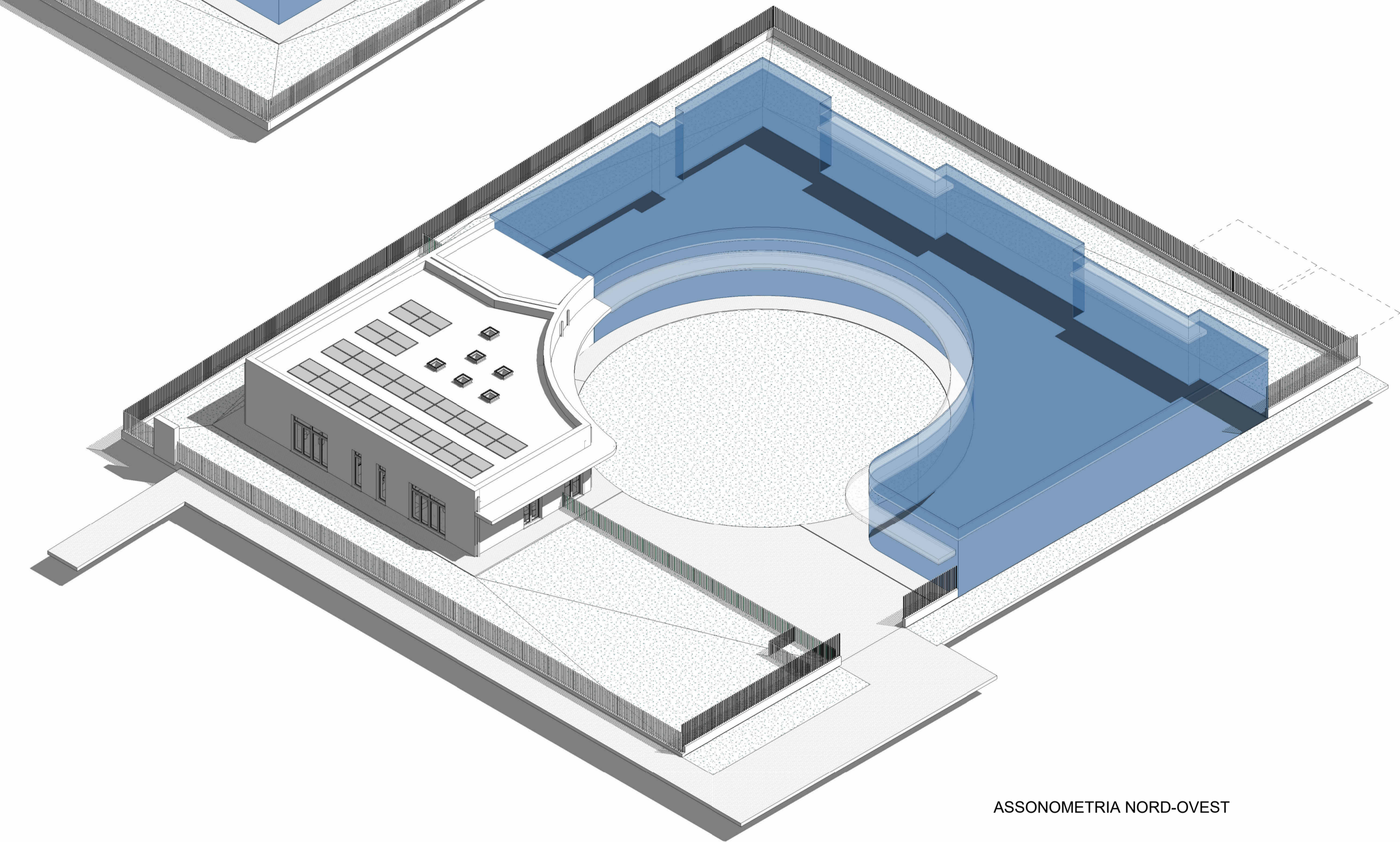
VASCHE DI RACCOLTA E RECUPERO ACQUE METEORICHE



Planivolumetrico
1 : 100



ASSONOMETRIA SUD-EST



ASSONOMETRIA NORD-OVEST

- La messa in opera di tutti i materiali è subordinata ad approvazione della DL, mediante controllo delle campionature e verifica delle certificazioni.
- Tutti i colori e le opere di finitura devono essere eseguite previa campionatura ed esplicita approvazione della DL.
- Tutte le misure, le distanze, le quote altimetriche e le pendenze devono essere preliminarmente verificate in cantiere in accordo con la DL.
- Ove gli elaborati non fossero esaustivi si deve fare riferimento al capitolato speciale di appalto ed alla DL senza procedere ad interpretazioni.

<p>PNRR M4C1 - 1.1 Min. Istruzione - PIANO ASILI NIDO E INFANZIA C.U.P. F18H22001420006 POTENZIAMENTO POLO INFANZIA - ASILO NIDO Progetto Esecutivo</p>	
<p>COMMITTENTE Amministrazione Comunale di Fornovo San Giovanni</p>	<p>TIPOLOGIA / TITOLO DELL'ELABORATO Planivolumetrico di progetto 24_04_BG_EG_ARC_02_00</p>
<p>UBICAZIONI OPERE Via Caravaggio, Fornovo San Giovanni (BG)</p>	<p>EG ARC_02 REV./DATA 00 /ottobre 2024 SCALA 1:100</p>
<p>COMUNE DI FORNOVO SAN GIOVANNI (BG)</p>	
<p>R.U.P. Ing. Fabio Carminati - Assistente R.U.P. Geom. Lidia Villa Sede Municipale: P.zza San. Giovanni, 1 - 24040 Fornovo San Giovanni - BG - P.IVA 00762050169 - C.F. 84002310161 Telefono 0363 57666 www.comune.fornovosangiovanni.bg.it</p>	
<p>Progettista architettonico</p>	<p>Arch. Letizia Vanelli</p>
<p>Progettista strutture e sicurezza</p>	<p>Ing. Bruno Naldini</p>
<p>Progettista impianti meccanici</p>	<p>Ing. Ferruccio Galmozzi</p>
<p>Progettista impianti elettrici</p>	<p>Ing. Fabio Corbani</p>
<p>COMMESSA N. 04/24</p>	