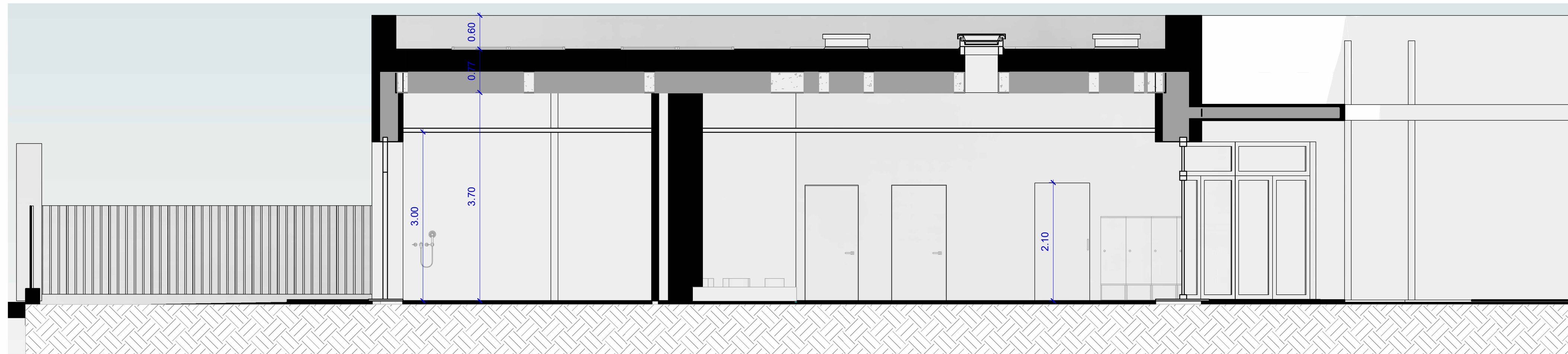
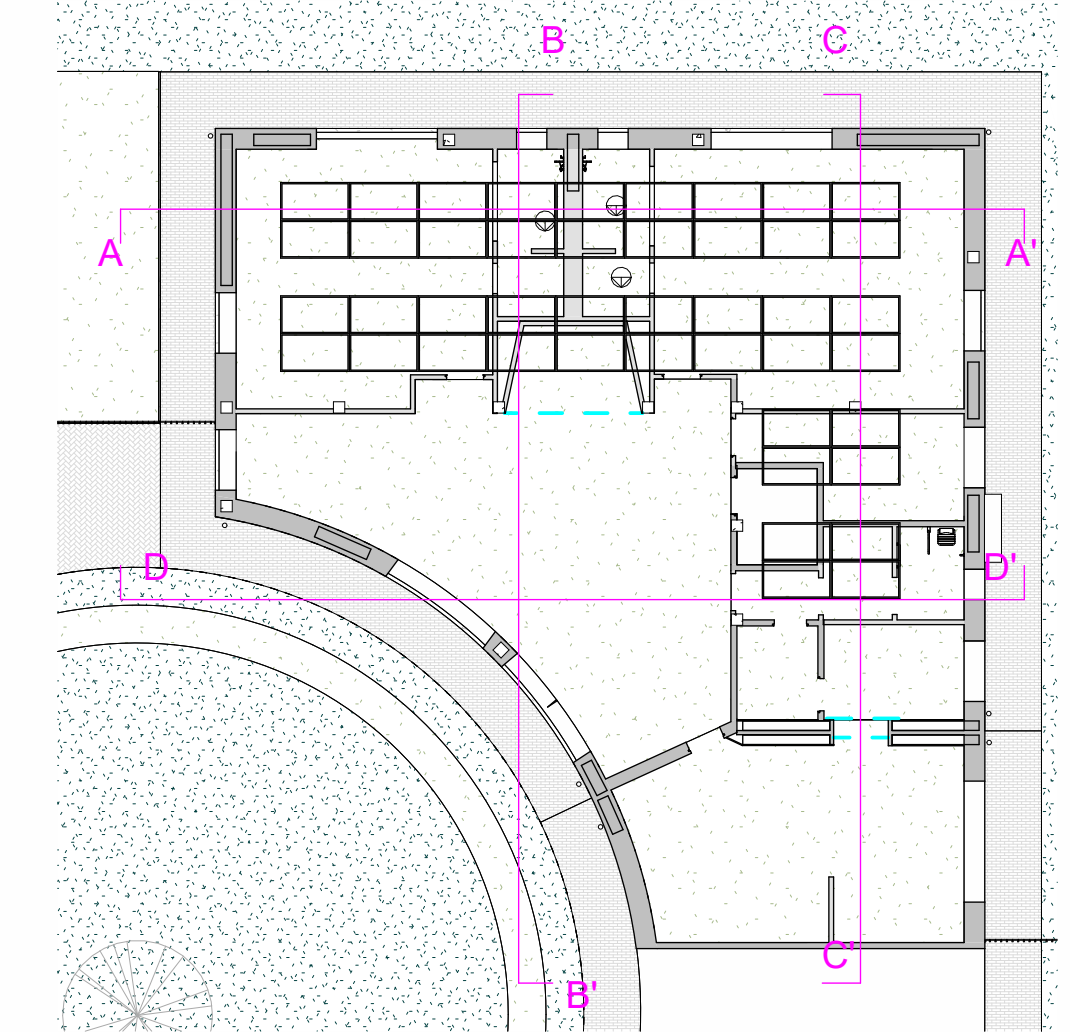
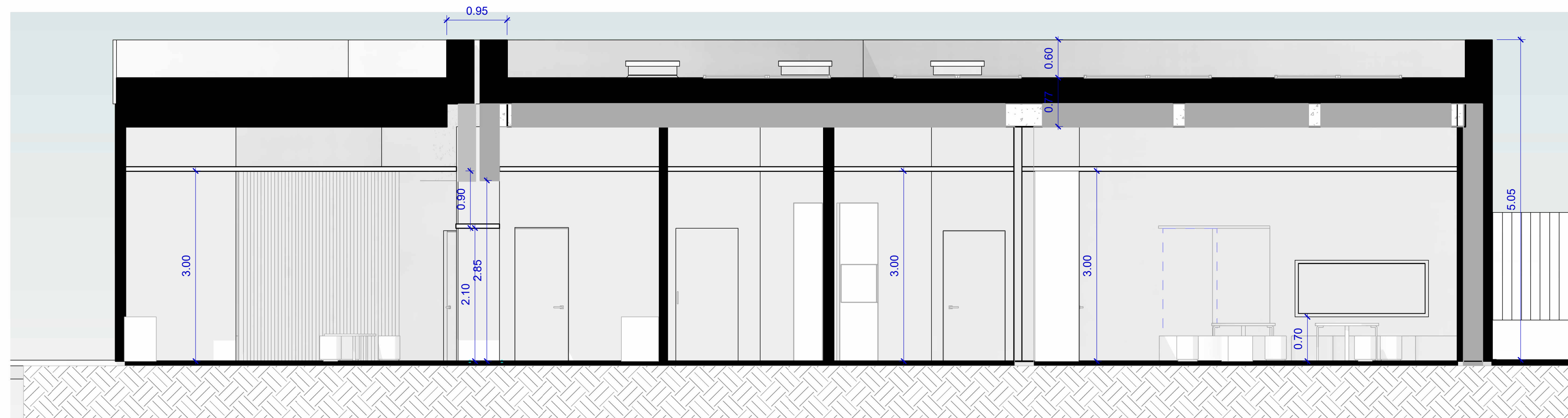


Sezione AA'
1 : 50

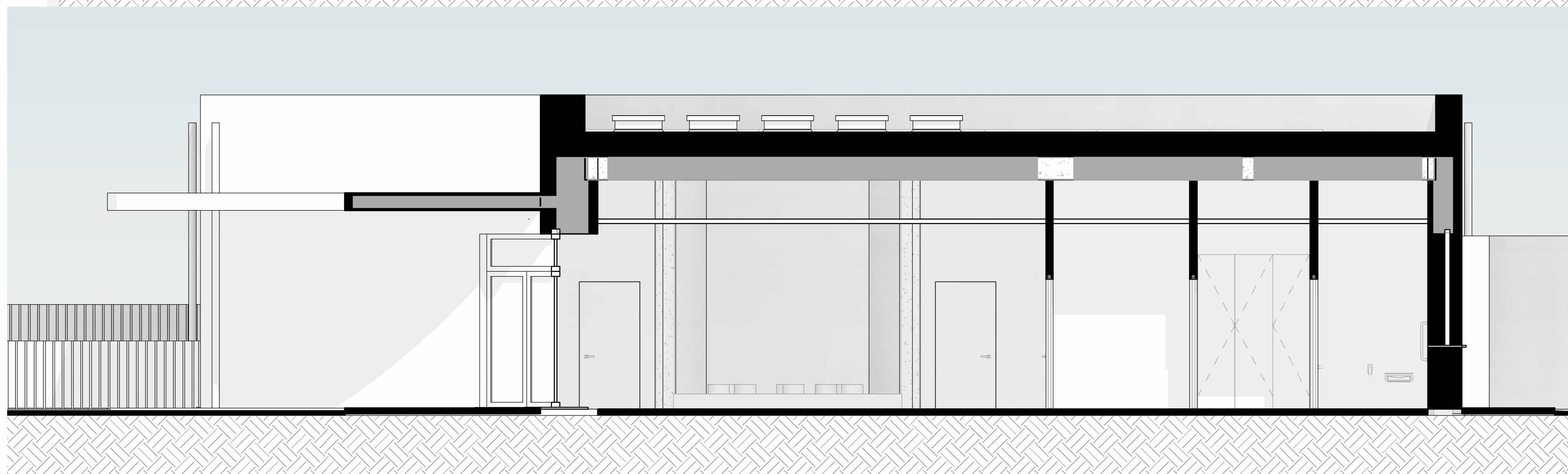


Sezione BB'
1 : 50

- La messa in opera di tutti i materiali è subordinata ad approvazione della DL, mediante controllo delle campionature e verifica delle certificazioni.
- Tutti i colori e le opere di finitura devono essere eseguite previa campionatura ed esplicita approvazione della DL.
- Tutte le misure, le distanze, le quote altimetriche e le pendenze devono essere preliminarmente verificate in cantiere in accordo con la DL.
- Ove gli elaborati non fossero esaustivi si deve fare riferimento al capitolato speciale di appalto ed alla DL senza procedere ad interpretazioni



Sezione CC'
1 : 50



Sezione DD'
1 : 50



PNRR M4C1 - 1.1 Min. Istruzione - PIANO ASILI NIDO E INFANZIA
C.U.P. F18H22001420006
POTENZIAMENTO POLO INFANZIA - ASILO NIDO
Progetto Esecutivo

COMMITTENTE
Amministrazione Comunale di
Fornovo San Giovanni

TIPOLOGIA / TITOLO DELL'ELABORATO
Sezioni
24_04_BG_EG_ARC_08_00

UBICAZIONI OPERE
Via Caravaggio, Fornovo San Giovanni (BG)

EG
ARC_08

REV./DATA
00 /ottobre 2024

SCALA
1:50



R.U.P. Ing. Fabio Carminati - Assistente R.U.P. Geom. Lidia Villa

Sede Municipale: P.zza San. Giovanni, 1 - 24040 Fornovo San Giovanni - BG - P.IVA 00762050169 -
C.F. 84002310161 Telefono 0363 57666 www.comune.fornovosangiovanni.bg.it

Progettista architettonico	Arch. Letizia Vanelli	
Progettista strutture e sicurezza	Ing. Bruno Naldini	
Progettista impianti meccanici	Ing. Ferruccio Galmozzi	
Progettista impianti elettrici	Ing. Fabio Corbani	

COMMESSA N. 04/24