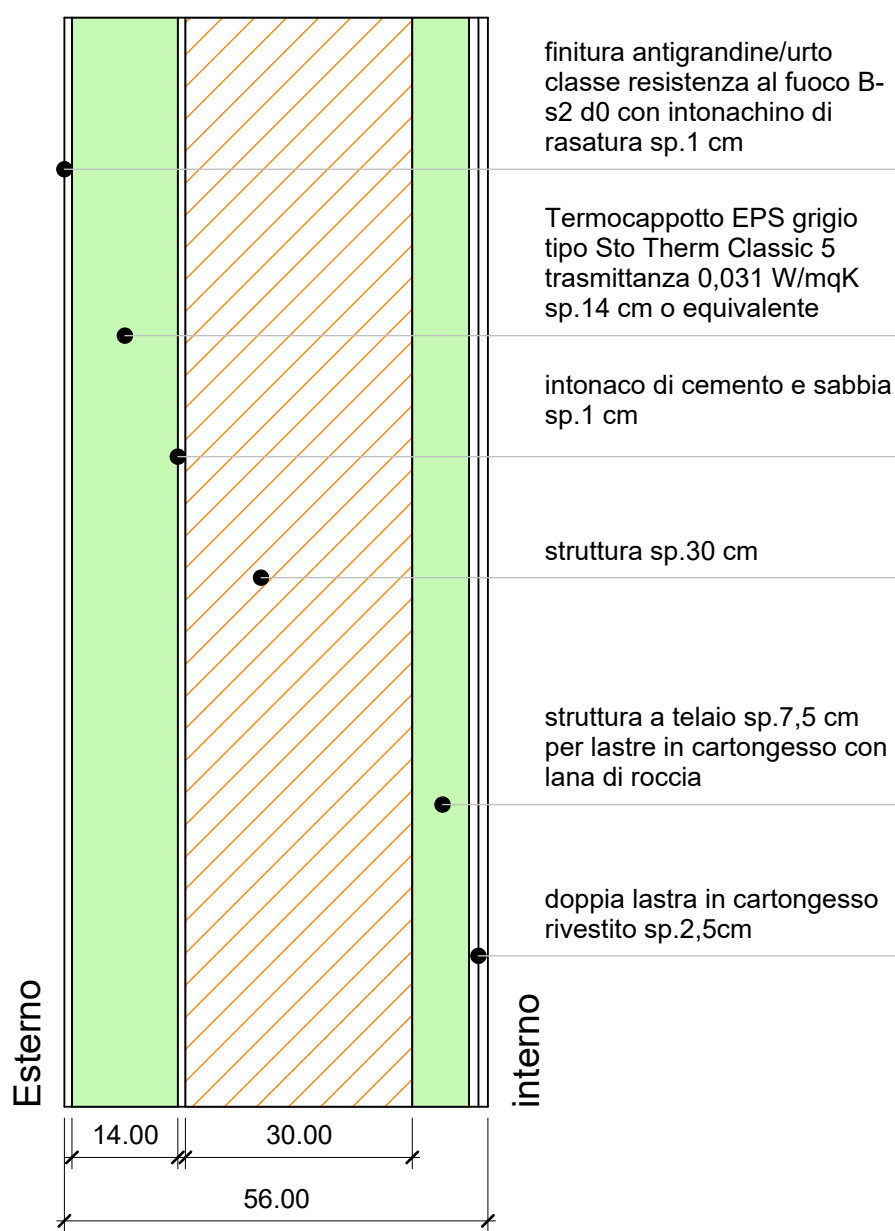
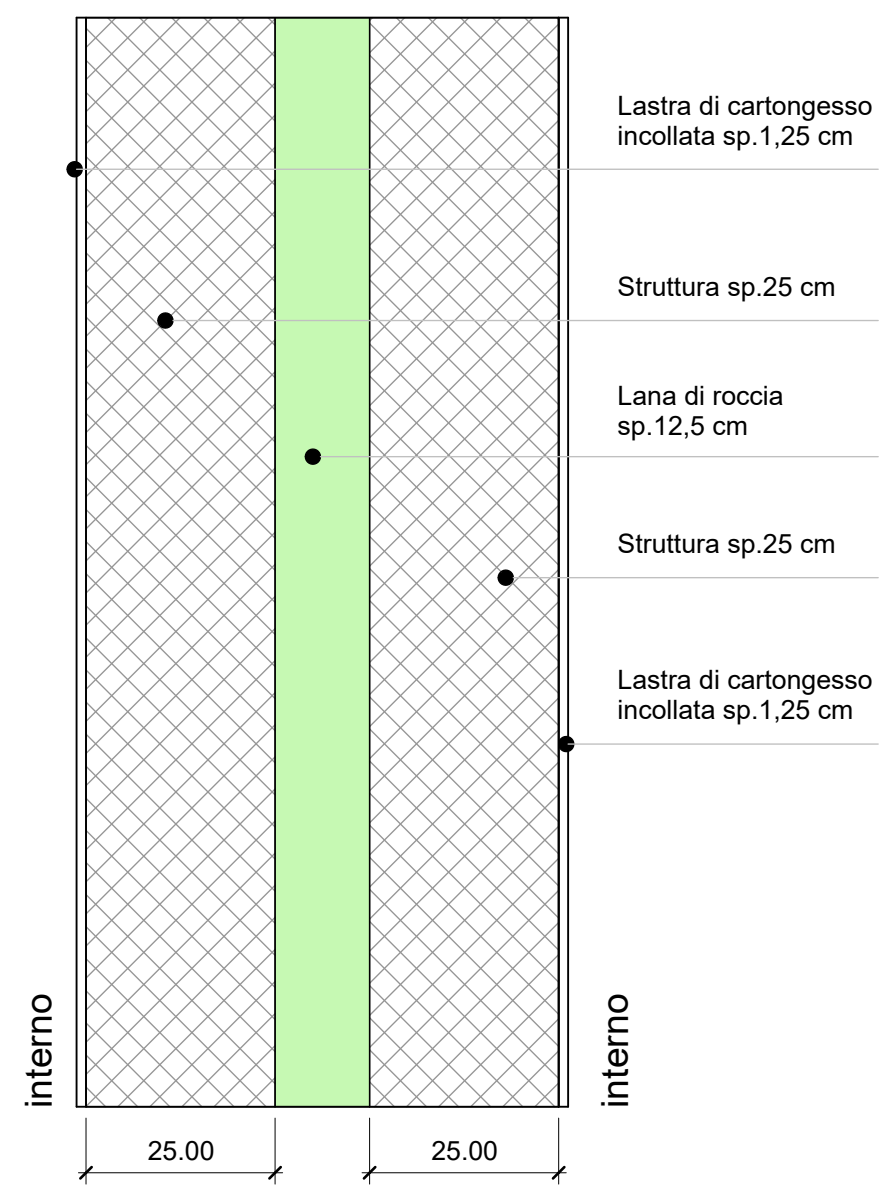


1 Parete esterna



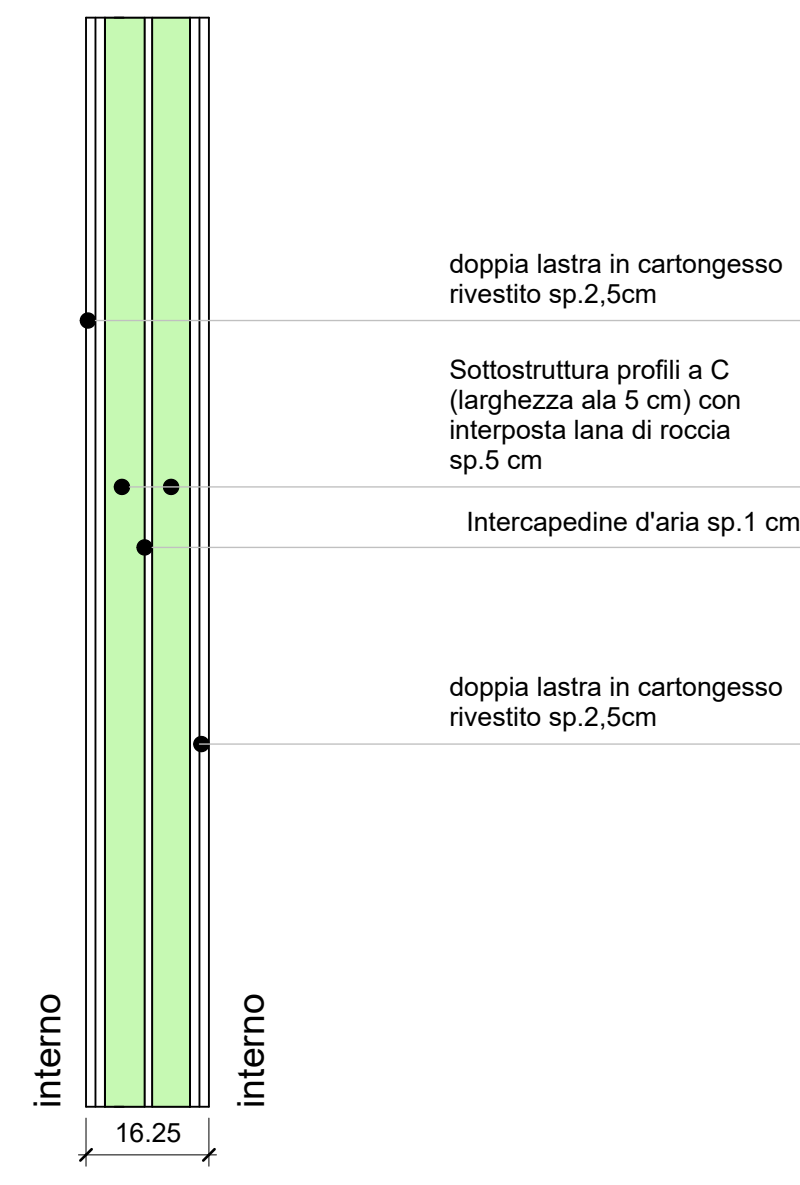
2 Parete con giunto sismico



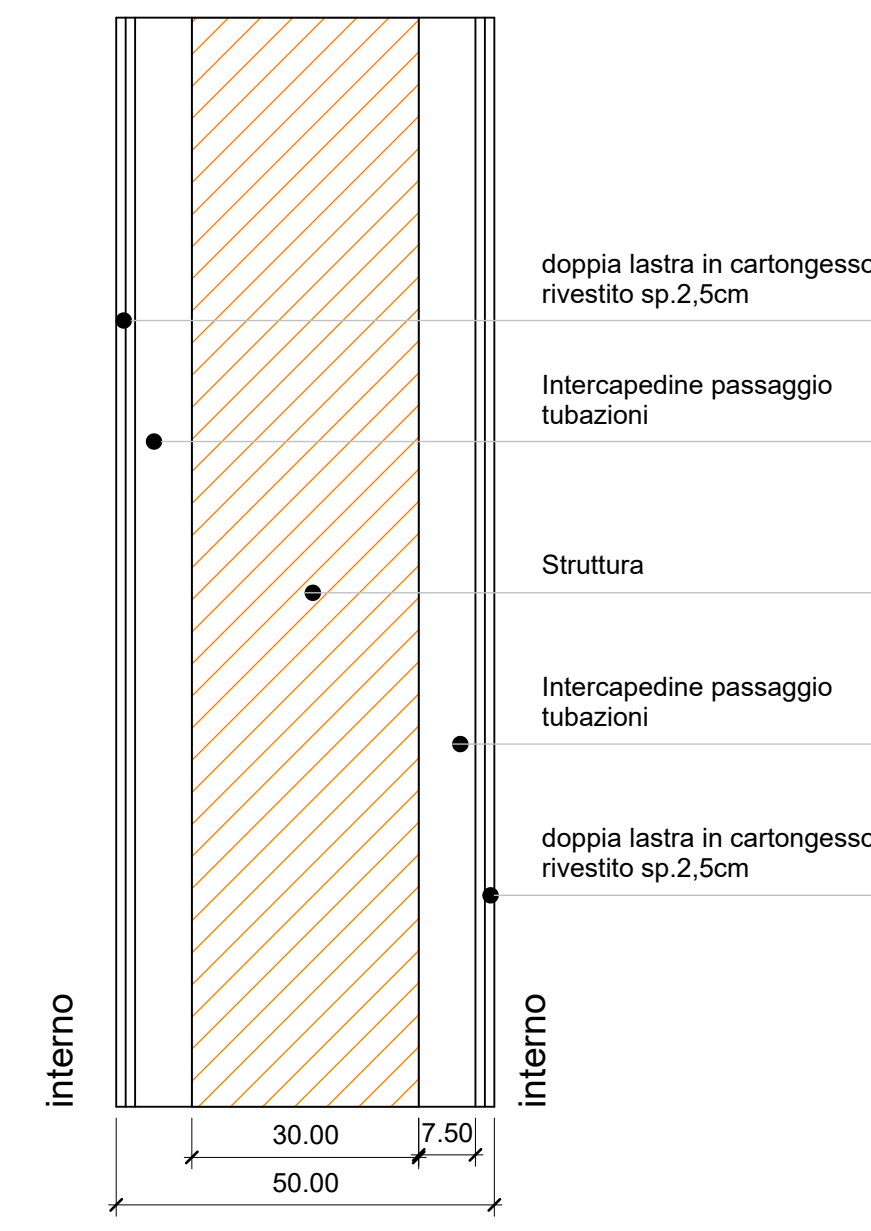
3 Parete in cartongesso



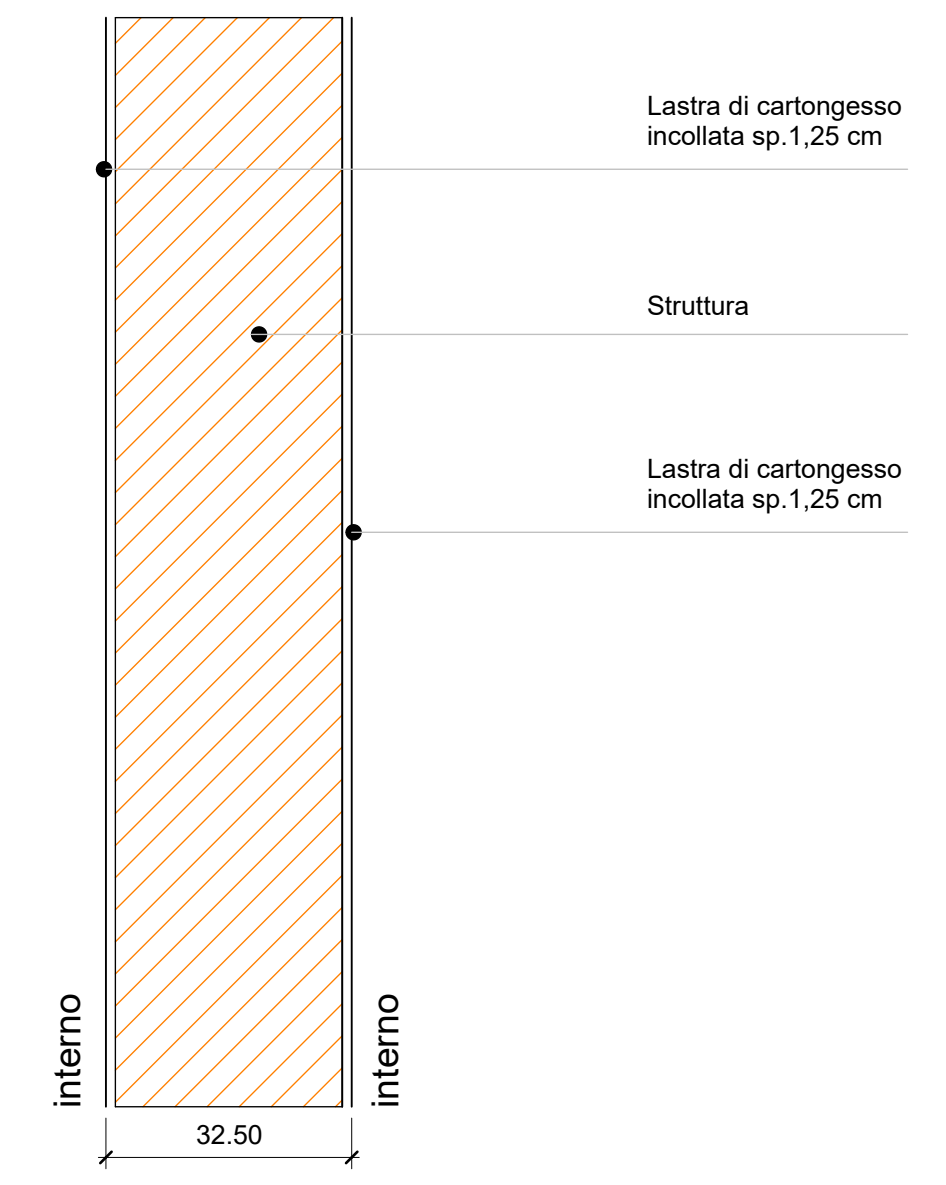
4 Parete in cartongesso con doppio isolante



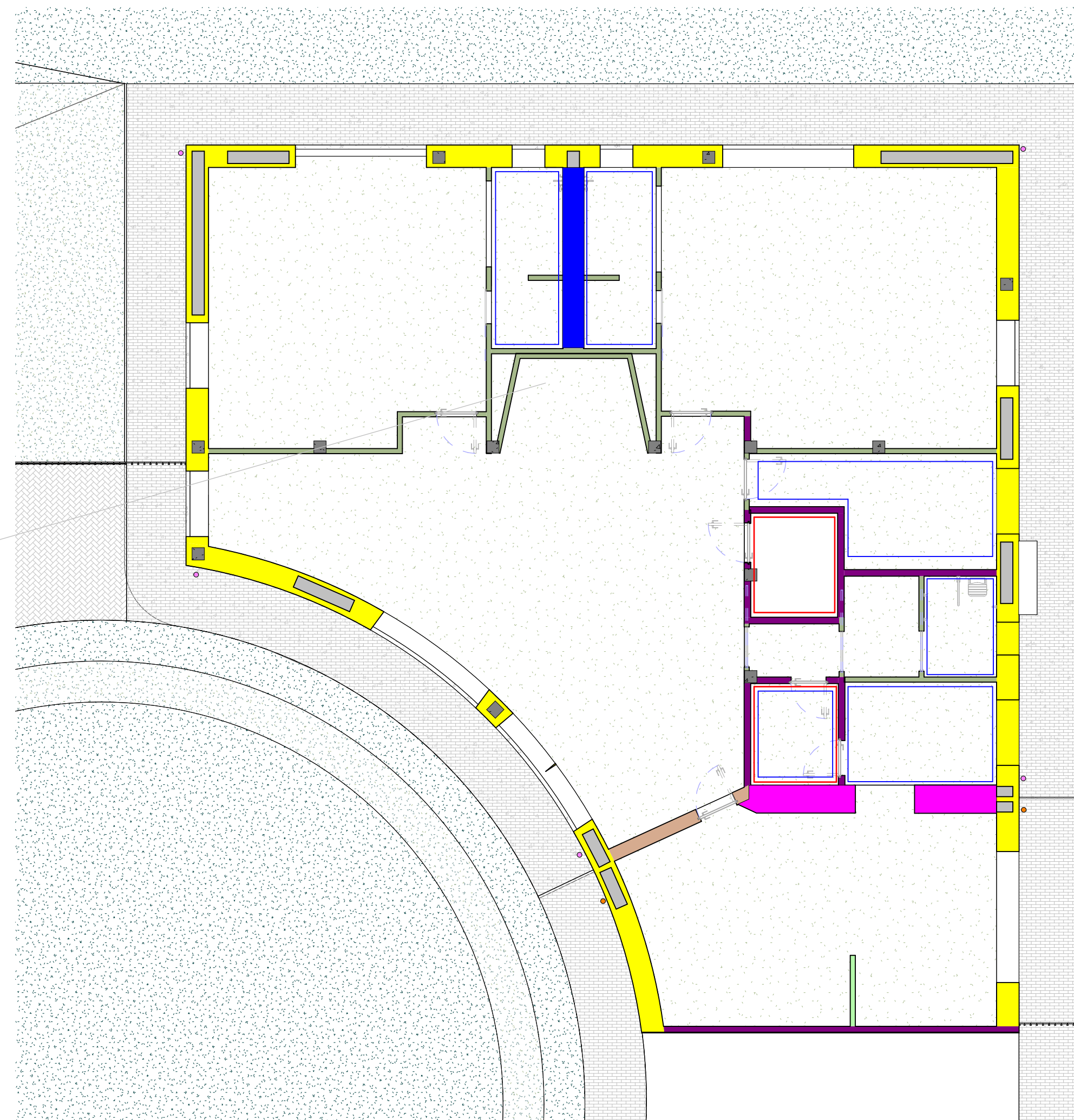
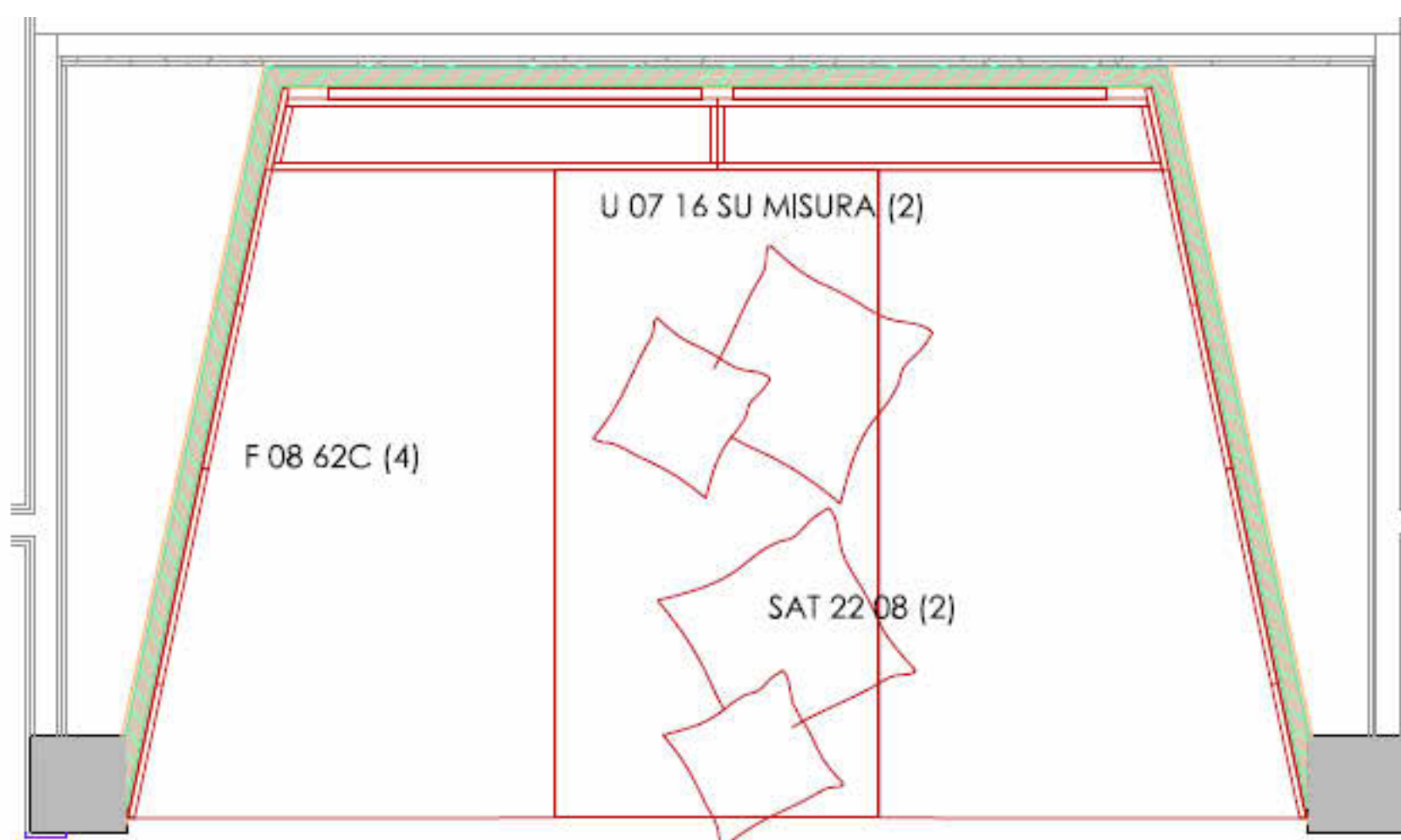
5 Parete bagno bimbi



6 Parete lattanti



7 Parete gioco nell'aula morbida



- LEGENDA
- Locali con cartongesso idrofugo
  - Locale compartimentato con cartongesso REI 45 (Lavanderia)

- La messa in opera di tutti i materiali è subordinata ad approvazione della DL, mediante controllo delle campionature e verifica delle certificazioni.
- Tutti i colori e le opere di finitura devono essere eseguite previa campionatura ed esplicita approvazione della DL.
- Tutte le misure, le distanze, le quote altimetriche e le pendenze devono essere preliminarmente verificate in cantiere in accordo con la DL.
- Ove gli elaborati non fossero esaustivi si deve fare riferimento al capitolato speciale di appalto ed alla DL senza procedere ad interpretazioni



PNRR M4C1 - 1.1 Min. Istruzione - PIANO ASILI NIDO E INFANZIA  
 C.U.P. F18H22001420006  
 POTENZIAMENTO POLO INFANZIA - ASILO NIDO  
 Progetto Esecutivo

**COMMITTENTE**  
 Amministrazione Comunale di Forno San Giovanni

**TIPOLOGIA / TITOLO DELL'ELABORATO**  
 Abaco stratigrafie verticali  
 24\_04\_BG\_EG\_ARC\_11\_00

**UBICAZIONI OPERE**  
 Via Caravaggio, Forno San Giovanni (BG)

**EG**  
**ARC\_11**

REV./DATA  
 00 /ottobre 2024  
 SCALA  
 1:10



R.U.P. Ing. Fabio Carminati - Assistente R.U.P Geom. Lidia Villa  
 Sede Municipale: P.zza San. Giovanni, 1 - 24040 Forno San Giovanni - BG - P.IVA 00762050169 - C.F. 84002310161 Telefono 0363 57666 www.comune.fornovosangiovanni.bg.it

Progettista architettonico	Arch. Letizia Vanelli	
Progettista strutture e sicurezza	Ing. Bruno Naldini	
Progettista impianti meccanici	Ing. Ferruccio Galmozzi	
Progettista impianti elettrici	Ing. Fabio Corbani	