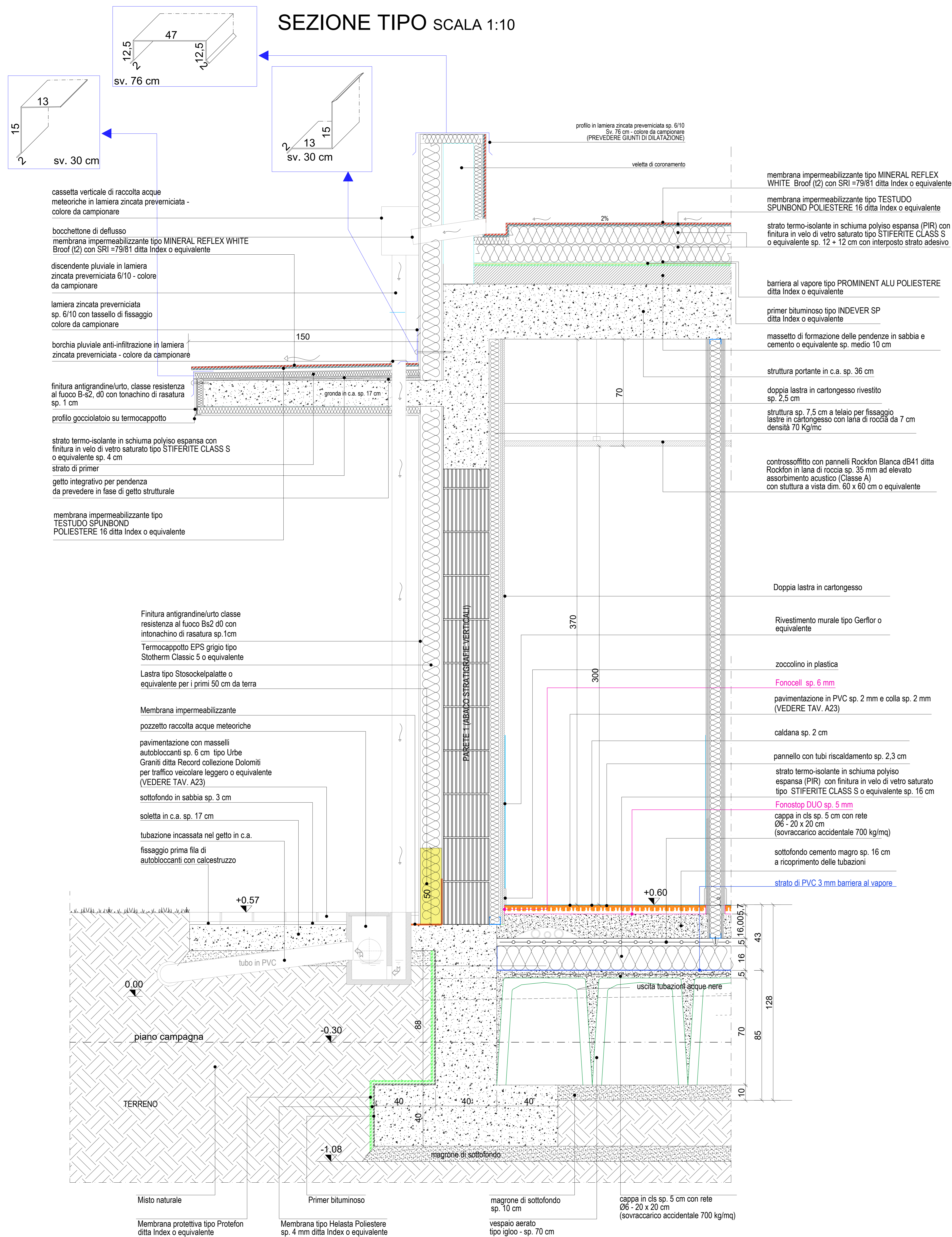
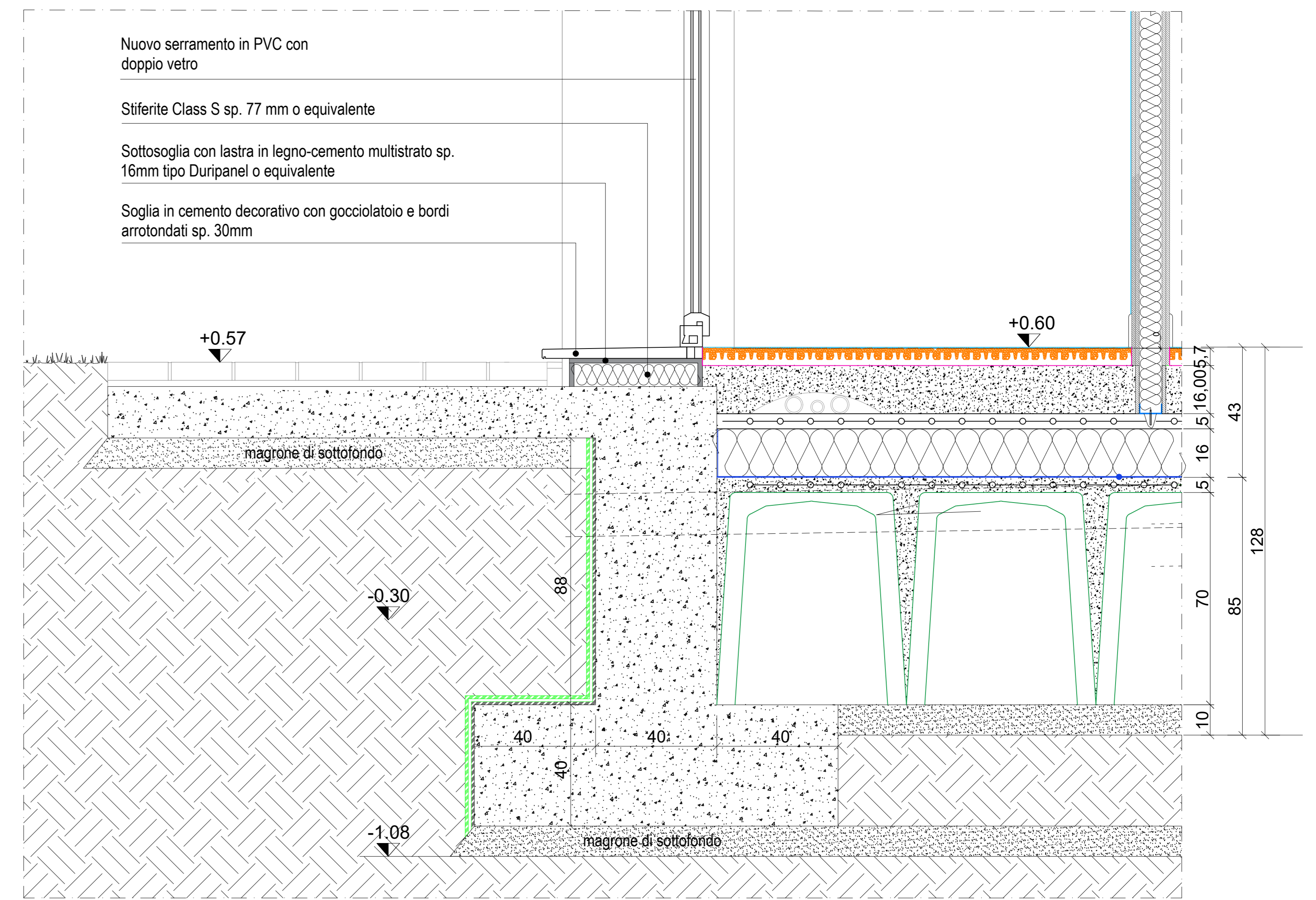


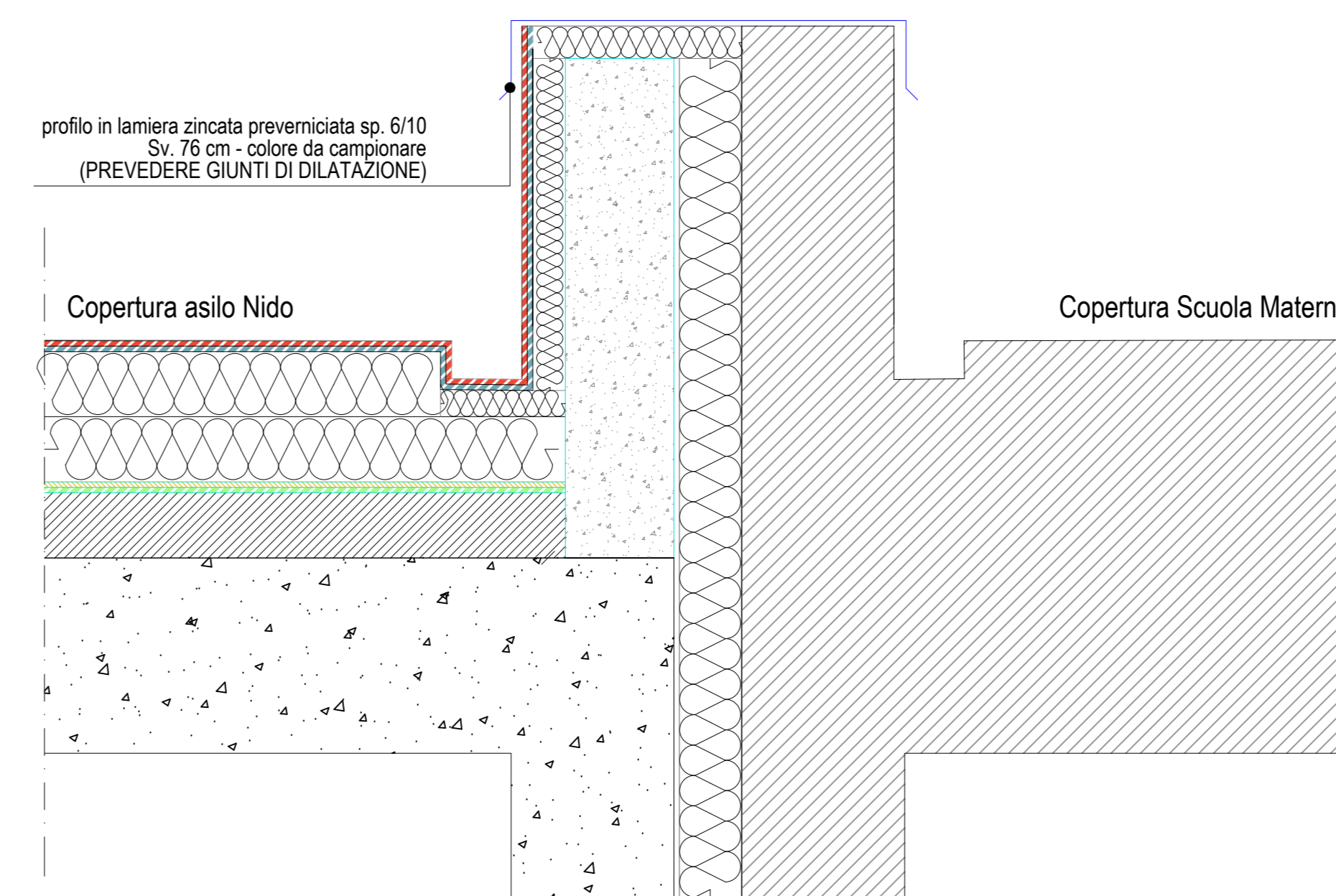
SEZIONE TIPO SCALA 1:10



SEZIONE PORTAFINESTRA TIPO SCALA 1:10



DETTAGLIO GUINZIONE VELETTE ASILO NIDO - SCUOLA MATERNA SCALA 1:10






PNRR M4C1 - 1.1 Min. Istruzione - PIANO ASILI NIDO E INFANZIA
C.U.P. F18H22001420006
POTENZIAMENTO POLO INFANZIA - ASILO NIDO
 Progetto Esecutivo

COMMITTENTE
 Amministrazione Comunale di Fornovo San Giovanni

TIPOLOGIA / TITOLO DELL'ELABORATO
 Particolari costruttivi
 24_04_BG_EG_ARC_13_00

UBICAZIONI OPERE
 Via Caravaggio, Fornovo San Giovanni (BG)

REV./DATA
 00/ottobre 2024

COMUNE DI FORNOVO SAN GIOVANNI (BG)

ARC_13
 SCALA 1:10

R.U.P. Ing. Fabio Carminati - Assistente R.U.P. Geom. Lidia Villa
 Sede Municipale: P.zza San. Giovanni, 1 - 24040 Fornovo San Giovanni - BG - P.IVA 00762050169 - C.F. 84002310161 Telefono 0363 57666 www.comune.fornovosangiovanni.bg.it

Progettista architettonico	Arch. Letizia Vanelli	
Progettista strutture e sicurezza	Ing. Bruno Naldini	
Progettista impianti meccanici	Ing. Ferruccio Galmozzi	
Progettista impianti elettrici	Ing. Fabio Corbani	

COMMESSA N. 04/24