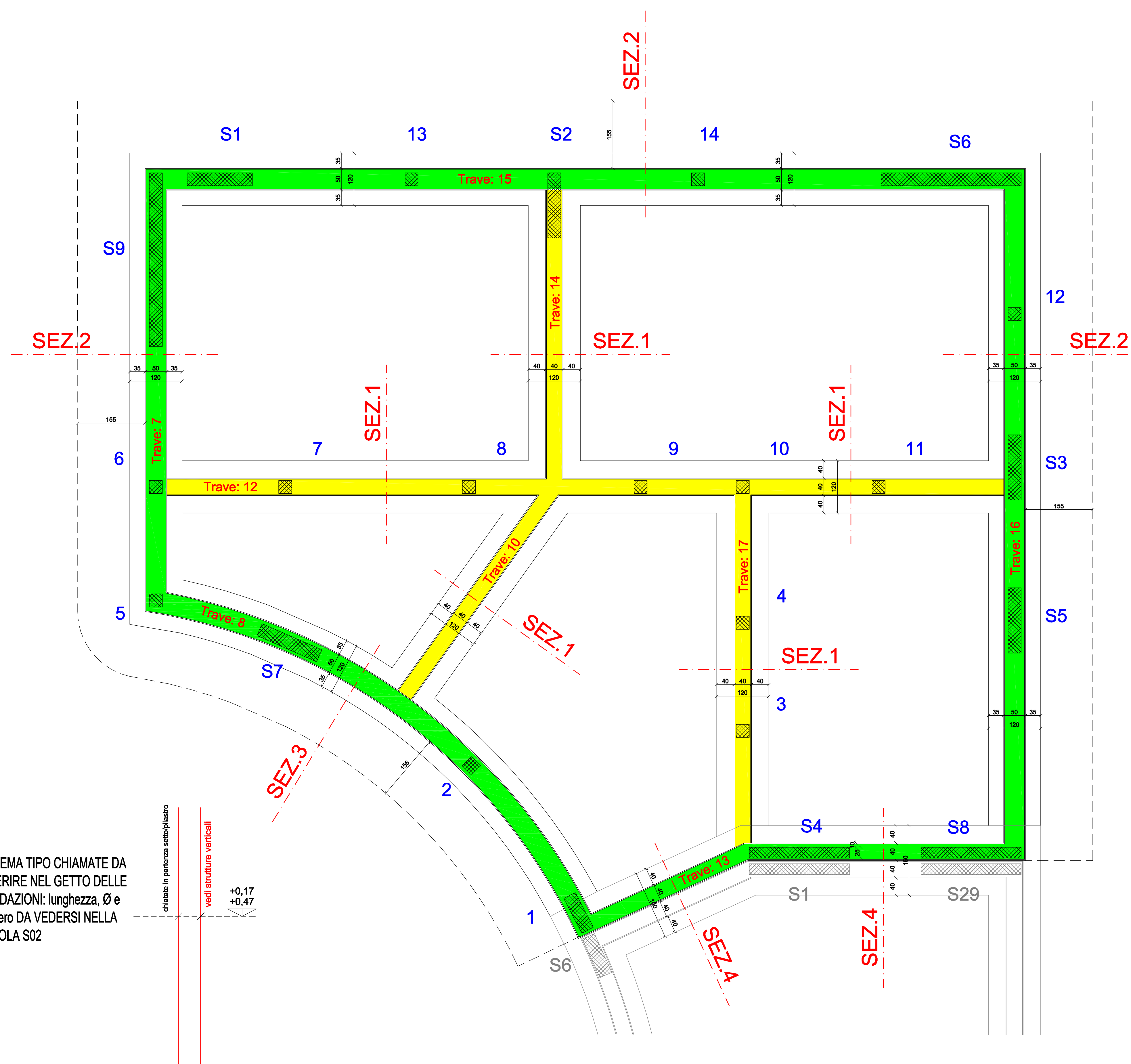
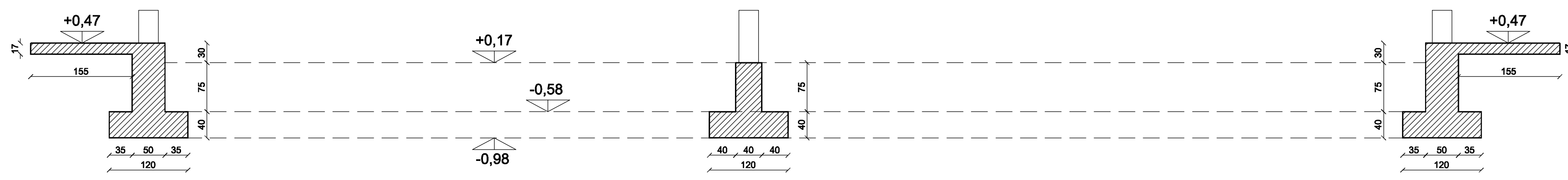


PIANTA DELLE FONDAZIONI: SCAVO DI SBANCAMENTO E RULLATURA (3+3 passate con rullo vibrante da 15t) FINO A RAGGIUNGERE QUOTA -1,08m
 Getto con magrone fino a quota -0,98m; Realizzazione fondazioni, senza montare il ferro del camminamento e con getto fino a quota +0,30cm.
 Porzione interna: reinterro con materiale arido fino a quota -0,68; getto con magrone con rete Ø6/20"/20" centrale.
 Porzione perimetrale: reinterro con materiale arido fino a quota -0,30 (piano campagna); riporto di materiale scavato in cantiere fino a quota getto +0,20m; getto di magrone fino alla quota +0,30m. Posa armatura camminamento. Completamento getto.
 CAMMINAMENTO PERIMETRALE: SOLETTA PIENA sp. 17cm: Carichi: pp 425Kg/mq; permanenti (G2) 100Kg/mq; Accidentali 300Kg/mq
 SOLETTA INTERNA SOPRA IGLOO: SOLETTA PIENA sp. 5cm + rete Ø6/20"/20" : Permanenti 600Kg/mq; Accidentali 300Kg/mq

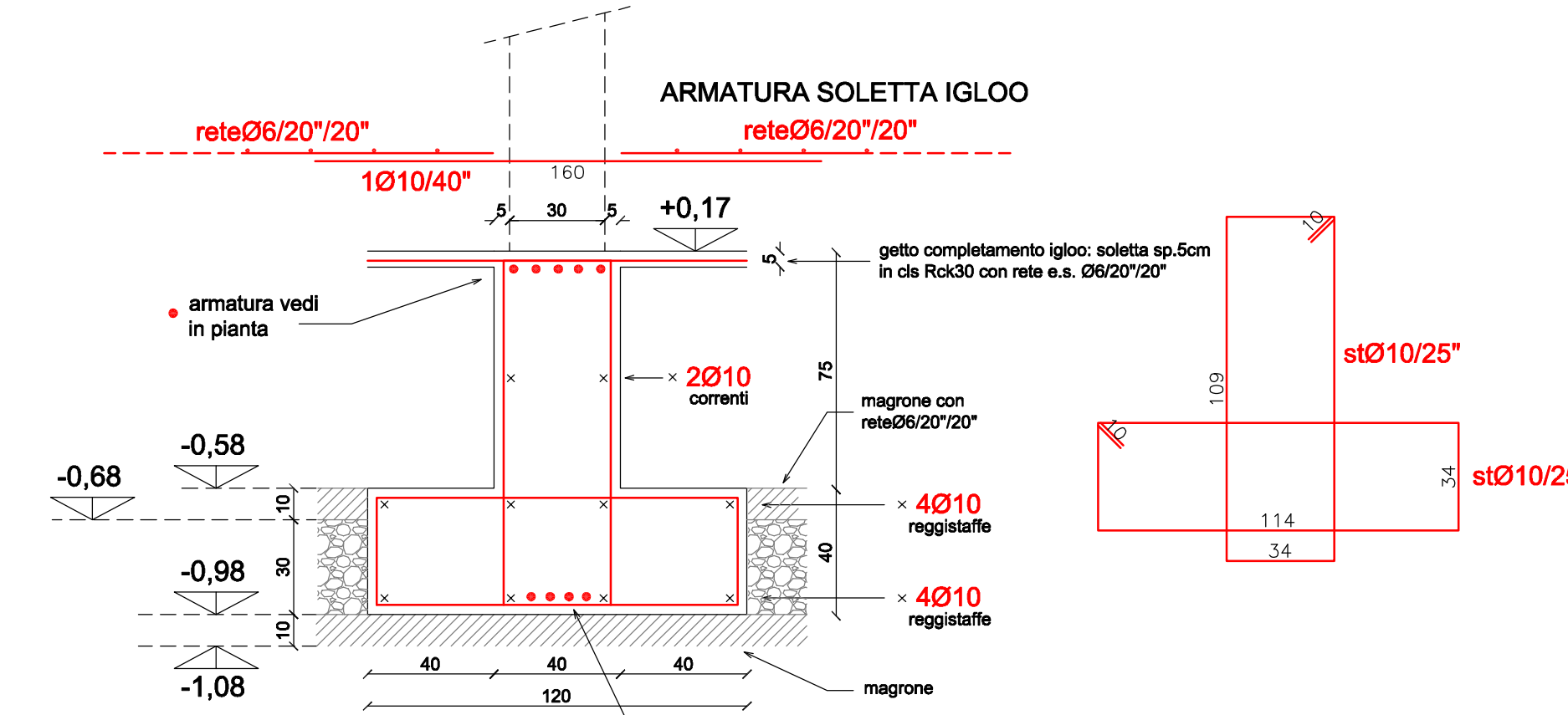
- FONDAZIONI SEZIONE 1: QUOTA ESTRADOSSO +0,17
- FONDAZIONI SEZIONE 2: QUOTA ESTRADOSSO +0,47
- STRUTTURE VERTICALI IN PARTENZA



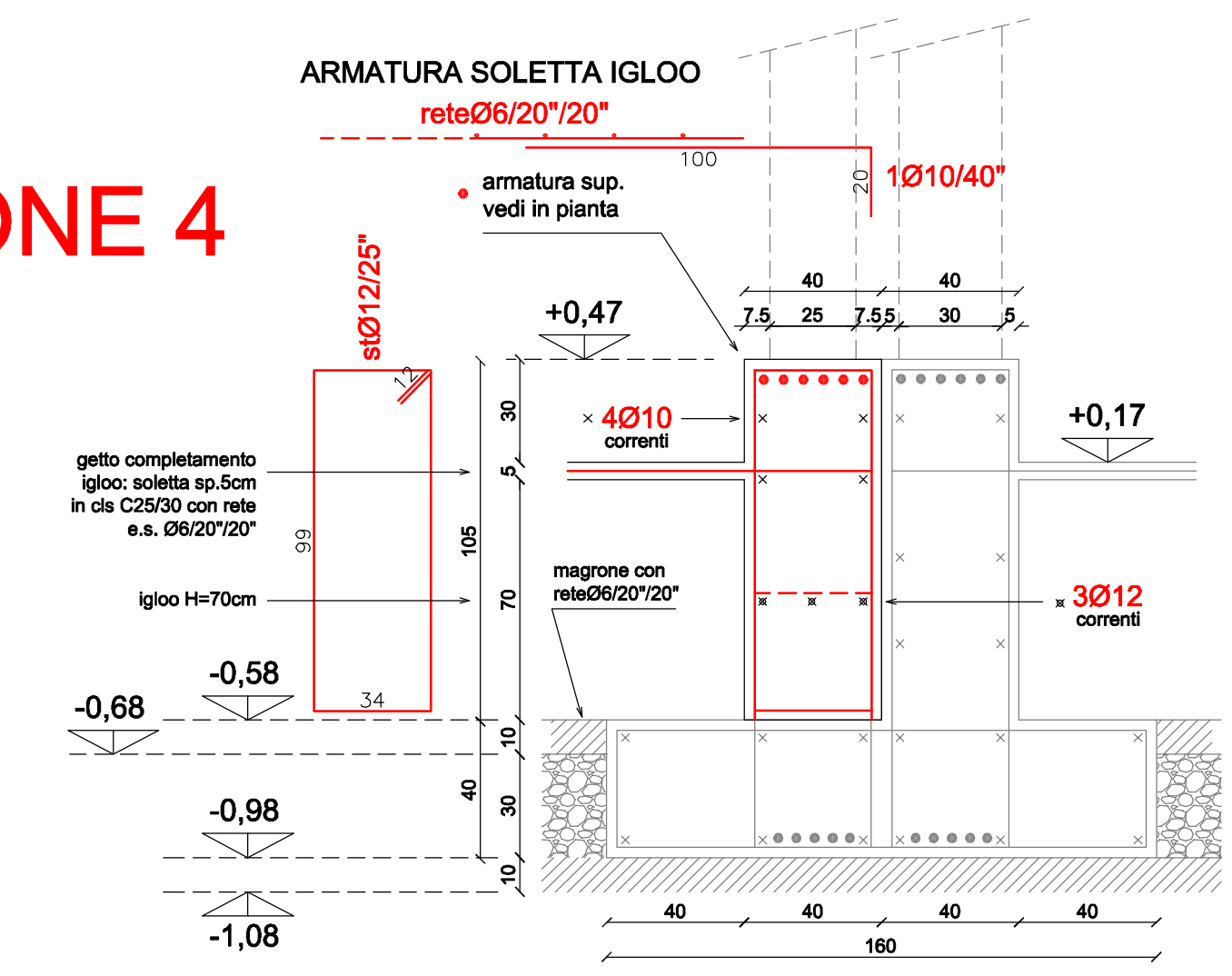
SCHEMA TIPO CHIAMATE DA INSERIRE NEL GETTO DELLE FONDAZIONI: lunghezza, Ø e numero DA VEDERSI NELLA TAVOLA S02

chiusale in partenza sotto/palanco
 vedi strutture verticali

SEZIONE 1 FONDAZIONI CENTRALI



SEZIONE 4



NOTE PER IL FERRAIOLO
 1) IL COPRIFERRO GARANTITO IN TUTTE LE DIREZIONI NETTO IN OPERA PER LE FONDAZIONI E' DI 3,0 cm

cosa si intende per copriferro

2) COME DEVONO ESSERE INTERPRETATE LE DIMENSIONI CHE COMPAGNINO SUI FERRI RIPORTATI DALLE TAVOLE:

1)- STAFFE E "U"
 2)- TUTTI GLI ALTRI FERRI

la misura che compare e quella esterna
 la misura che compare e' quella interna

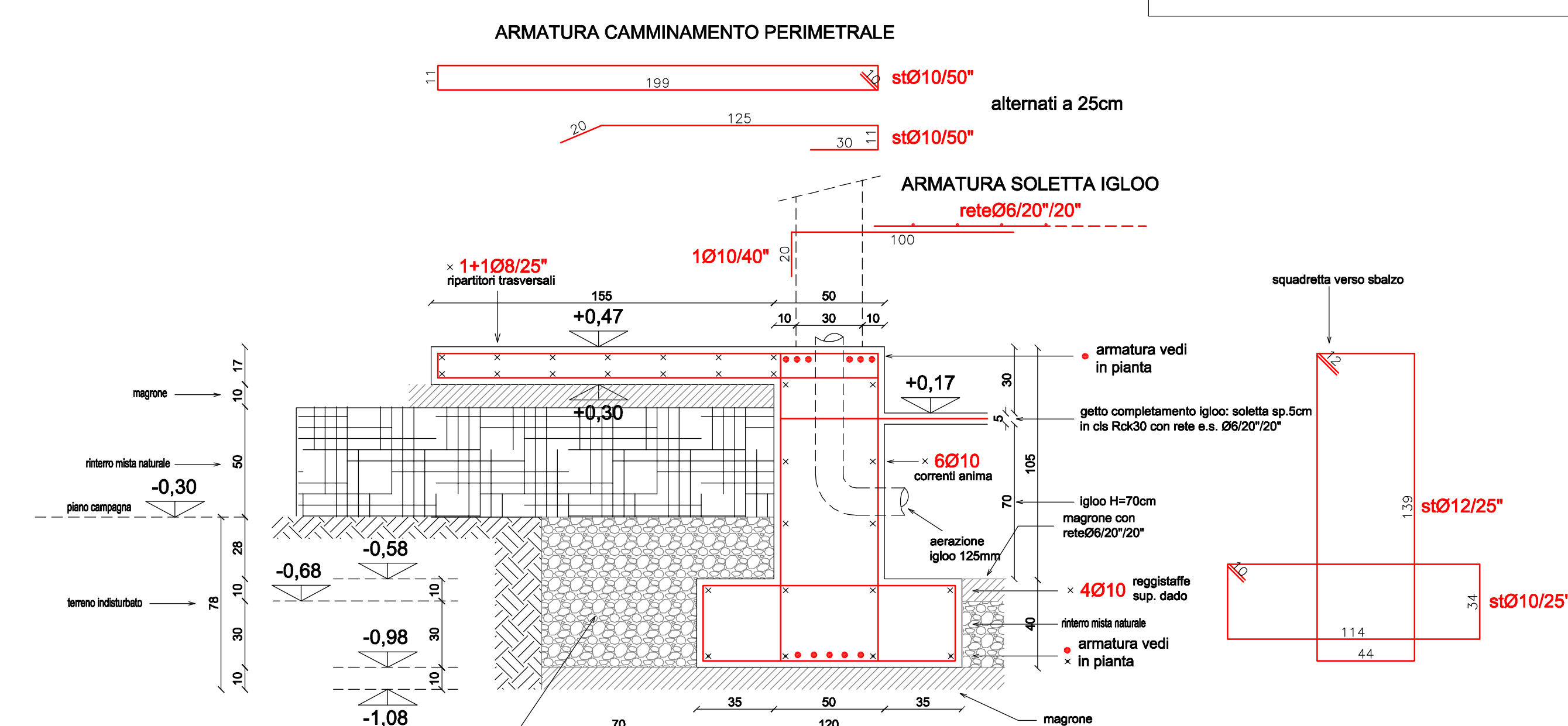
tutte le misure che compaiono sono misurate in asse

MATERIALI

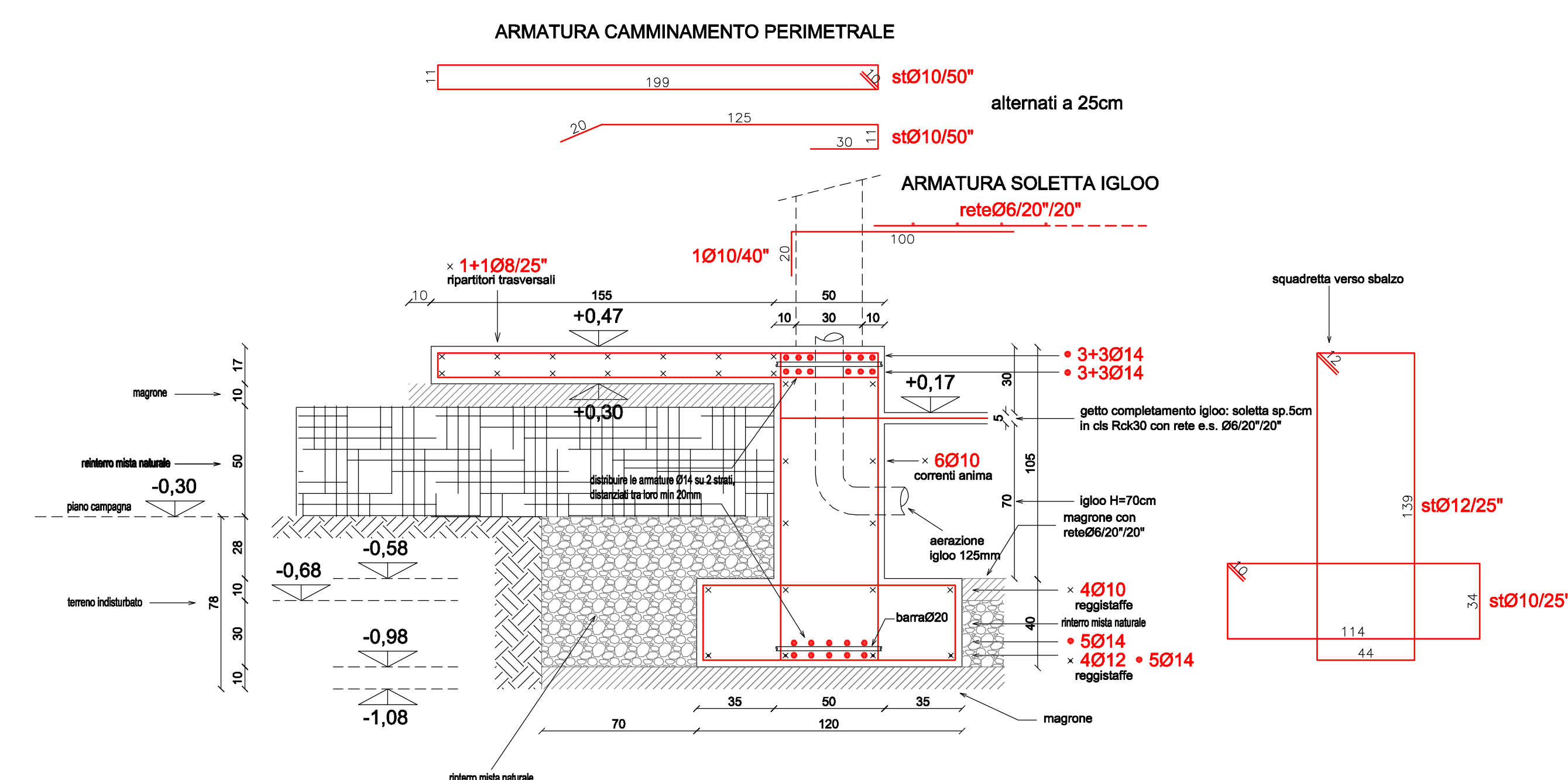
- calcestruzzo	classe:	C25/30
	consistenza:	S4
	classe esposizione	XC2
	rapporto a/c:	<=0,60
	contenuto min cemento:	300 kg/mq
	dimensione max inerti:	32 mm
- acciaio per c.c.a.	B450C	
	fy nom 450 N/mmq	
	ft nom 540 N/mm	
	rispetta i requisiti Tab. 11.3.1b NTC2018	

N.B.: Nell'anima delle travi di fondazione centrali sono da posizionare degli attraversamenti orizzontali; nelle travi di fondazione perimetrali sono da posare dei tubi di aerazione. Il tutto su indicazione in cantiere della D.L. Architettonica

SEZIONE 2



SEZIONE 3 FONDAZIONE ANDAMENTO CURVO



PNRR M4C1 - 1.1 Min. Istruzione - PIANO ASILI NIDO E INFANZIA
 C.U.P. F18H22001420006
 POTENZIAMENTO POLO INFANZIA - ASILO NIDO
 Progetto Esecutivo

COMMITTENTE
 Amministrazione Comunale di Fomovo San Giovanni

TIPOLOGIA / TITOLO DELL'ELABORATO
 Tavola 2 - Pianta fondazioni
 24_04_BG_DC_STR_02_00

UBICAZIONI OPERE
 Via Caravaggio, Fomovo San Giovanni (BG)

EG
STR_02

REV./DATA
 00 /ottobre 2024

SCALA
 1:50

R.U.P. Ing. Fabio Carminati - Assistente R.U.P. Geom. Lidia Villa
 Sede Municipale: P.zza San. Giovanni, 1 - 24040 Fomovo San Giovanni - BG - P.IVA 00762050169 - C.F. 84002310161 Telefono 0363 57666 www.comune.fomovosangiognanni.bg.it

Progettista architettonico	Arch. Letizia Vanelli	
Progettista strutture e sicurezza	Ing. Bruno Naldini	
Progettista impianti meccanici	Ing. Ferruccio Galmozzi	
Progettista impianti elettrici	Ing. Fabio Corbani	