

SOLAIO DI COPERTURA:

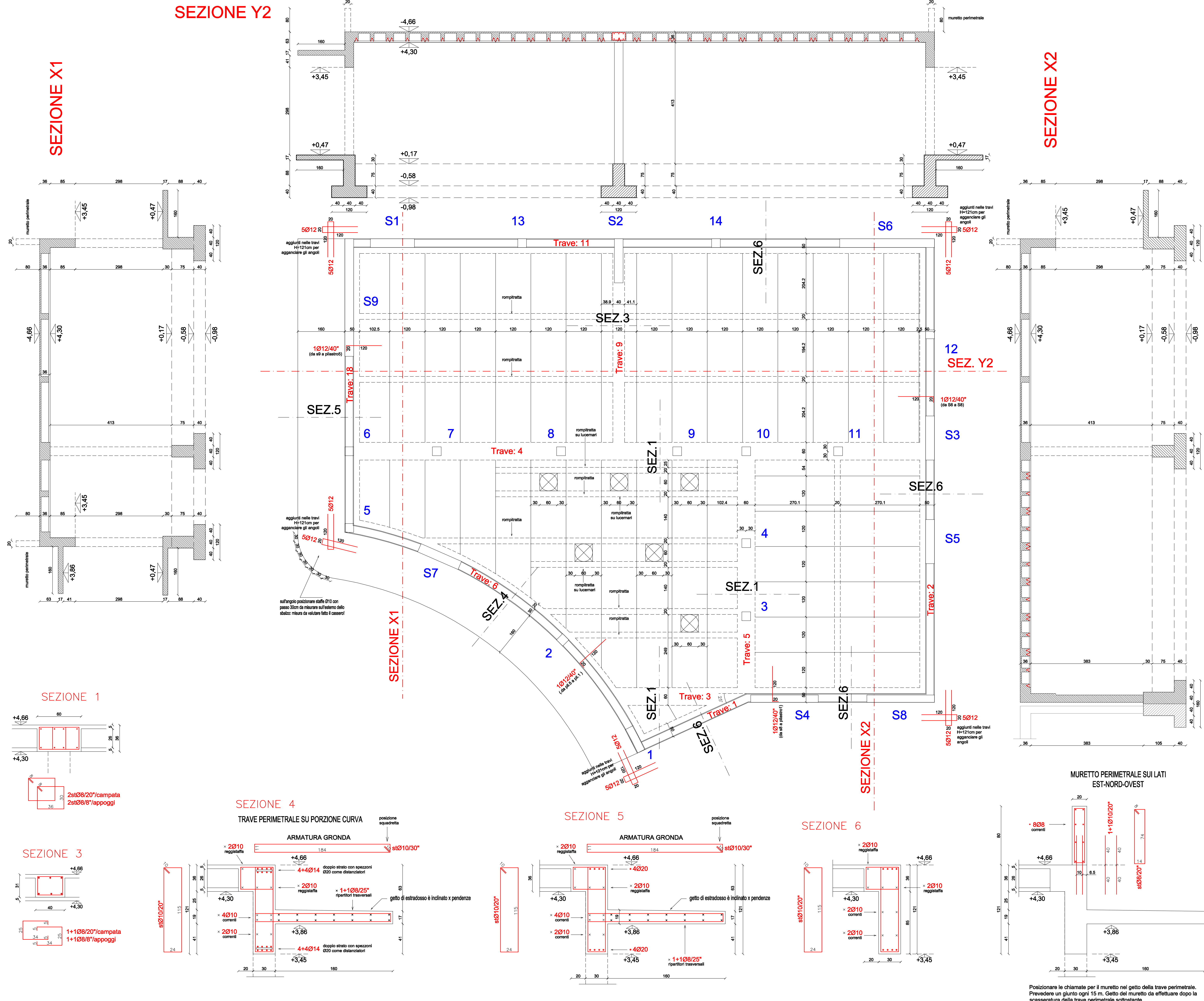
SOLETTA A LASTRE TIPO PREDALLES 5+26+5 i=40cm.: Carichi: pp 486Kg/mq; permanenti (G2) 350Kg/mq; Neve 130Kg/mq; Manutenzione 50Kg/mq
 N.B.: sulla copertura è previsto il posizionamento di 6 lucernari con dimensione 60x60cm nella posizione indicata. In caldana posizionare rete e.s.Ø6/20"/20"

GRONDA PERIMETRALE:

SOLETTA PIENA sp. 17cm: Carichi: pp 425Kg/mq; permanenti (G2) 100Kg/mq; Neve 130Kg/mq

PRESCRIZIONI PER TUTTE LE STRUTTURE:

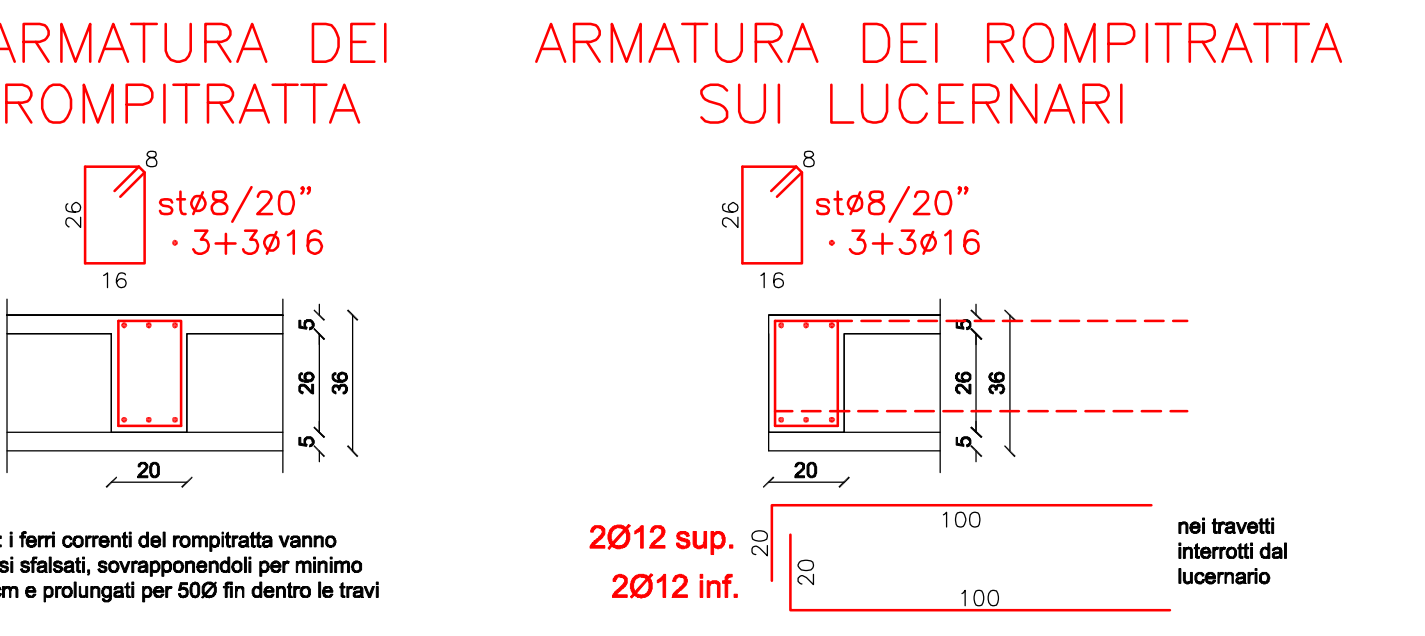
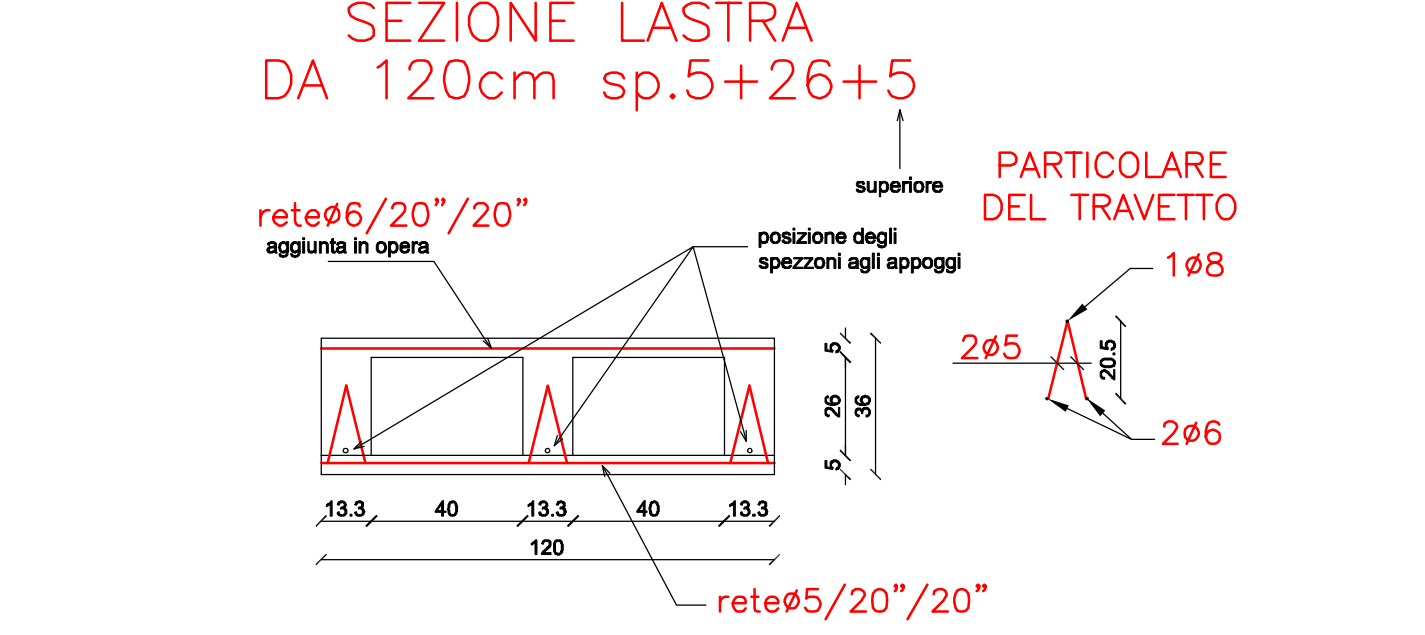
Copriferro netto min. 3,0cm. Cls: classe C30/37; consistenza S4; esposizione XC3; rapporto a/c<=0,55; contenuto min. cemento>320Kg/mc; dimensione massima inerti: 20mm. Acciaio per c.c.a.: B450C.



MATERIALI		
- calcestruzzo	classe:	C30/37
	consistenza:	S4
	classe esposizione	XC3
	rapporto a/c:	<=0,55
	contenuto min cemento:	320 kg/mq
	dimensione max inerti:	20 mm
- acciaio per c.c.a.	B450C	
	fy nom 450 N/mm	
	ft nom 540 N/mm	
	rispetta i requisiti Tab. 11.3.1b NTC2018	

PRESCRIZIONI SULLE LASTRE:
 - N.B.: LA MISURA DELLE LASTRE VA CONTROLLATA IN CANTIERE DAL PREFABBRICATORE PRIMA DELLA LORO REALIZZAZIONE
 - SE NON INDICATO DIVERSAMENTE POSIZIONARE I POLISTIROLI FINO A FILO LASTRA
 - GAMMA POLISTIROLI >= 25 kg/mc, IN ALTERNATIVA, DI PROVATA CONSISTENZA
 - COPRIFERRO INFERIORE GARANTITO PER L'ARMATURA LONGITUDINALE ANNEGATA NEL FONDO DELLA LASTRA 2,5 cm
 - TRAVETTO DIMENSIONATO PER LE CONDIZIONI DI ESERCIZIO DEL SOLAIO, DA AUMENTARE PER EVENTUALI ESIGENZE DI MOVIMENTAZIONE DEL PREFABBRICATORE
 - LE LASTRE DEVONO ESSERE CERTIFICATE R60 E GLI ALLEGGERIMENTI DOTATI DI OPPORTUNI SFOGGI PER LE SOVRAPRESSIONI

cosa si intende per copriferro →



FUTURA LA SCUOLA PER L'ITALIA DI DOMANI

Finanziato dall'Unione europea NextGenerationEU

PNRR M4C1 - 1.1 Min. Istruzione - PIANO ASILI NIDO E INFANZIA
 C.U.P. F18H22001420006
POTENZIAMENTO POLO INFANZIA - ASILO NIDO
 Progetto Esecutivo

COMMITTENTE
 Amministrazione Comunale di Fomovo San Giovanni

TIPOLOGIA / TITOLO DELL'ELABORATO
 Tavola 4 - Pianta copertura
 24_04_BG_DC_STR_04_00

UBICAZIONI OPERE
 Via Caravaggio, Fomovo San Giovanni (BG)

COMUNE DI FOMOVO SAN GIOVANNI (BG)

EG STR_04

REV./DATA
 00 /ottobre 2024
 SCALA
 1:50

R.U.P. Ing. Fabio Carminati - Assistente R.U.P. Geom. Lidia Villa

Sede Municipale: P.zza San. Giovanni, 1 - 24040 Fomovo San Giovanni - BG - P.IVA 00762050169 - C.F. 84002310161 Telefono 0363 57686 www.comune.fomovosangiovanni.bg.it

Progettista architettonico	Arch. Letizia Vanelli	
Progettista strutture e sicurezza	Ing. Bruno Naldini	
Progettista impianti meccanici	Ing. Ferruccio Galmozzi	
Progettista impianti elettrici	Ing. Fabio Corbani	